

planète
santé
LIVE

LE MAGAZINE DU SALON 2018

30 - AOÛT 2018

CHF 4.50

4 AU 7 OCTOBRE 2018

PALEXPO GENÈVE

3^e édition

planetesante.ch/salon



LE SALON SUISSE DE LA SANTÉ

TESTEZ TOUTES LES FACETTES DE VOTRE SANTÉ

EXPÉRIENCES INTERACTIVES ET INSOLITES

PLUS DE 100 CONFÉRENCES ET DÉBATS

ANIMATIONS ENFANTS

2 billets offerts
dans ce numéro

3^e
ÉDITION

L'eau égale la vie.

A Palexpo, l'eau contribue aussi à fournir 100% de courant électrique d'origine renouvelable.



PALEXPO, CENTRE INTERNATIONAL D'EXPOSITION ET DE CONGRÈS.
LEADER EN DÉVELOPPEMENT DURABLE.

RÉDACTEUR EN CHEF
MICHAEL BALAVOINE
RÉDACTRICE EN CHEF ADJOINTE
ELODIE LAVIGNE
RÉDACTEURS
CLÉMENTINE FITAIRE
STÉPHANY GARDIER
ELISABETH GORDON
ELODIE LAVIGNE
AUDE RAIMONDI

RESPONSABLE CONTENUS SALON
LAETITIA GRIMALDI

EDITION
JOANNA SZYMANSKI

CONCEPTION GRAPHIQUE
GIGANTO.CH

PHOTOGRAPHIE
DR

ÉDITEUR
EDITIONS MÉDECINE & HYGIÈNE
CHEMIN DE LA MOUSSE 46
1225 CHÈNE-BOURG
PLANETESANTE@MEDHYG.CH
TÉL : +41 22 702 93 11
FAX : +41 22 702 93 55

FICHE TECHNIQUE
ISSN : 1662-8608
TIRAGE : 35'000 EXEMPLAIRES
4 FOIS PAR AN

PUBLICITÉ
MÉDECINE & HYGIÈNE PUBLICITÉ
MICHAELA KIRSCHNER
CHEMIN DE LA MOUSSE 46
1225 CHÈNE-BOURG
PUB@MEDHYG.CH
TÉL : +41 22 702 93 41
FAX : +41 22 702 93 55

ABONNEMENTS
VERSION ÉLECTRONIQUE : GRATUITE
ABONNEMENT PAPIER : CHF 12/AN
TÉL : +41 22 702 93 11
FAX : +41 22 702 93 55
ABONNEMENTS@MEDHYG.CH
WWW.PLANETESANTE.CH

**PLANÈTE SANTÉ
EST SOUTENU PAR**

- LA SOCIÉTÉ VAUDOISE DE MÉDECINE
- LA SOCIÉTÉ MÉDICALE DU VALAIS
- L'ASSOCIATION DES MÉDECINS
DU CANTON DE GENÈVE
- LA SOCIÉTÉ NEUCHÂTELOISE
DE MÉDECINE
- LA SOCIÉTÉ MÉDICALE DU CANTON
DU JURA

COMITÉ DE RÉDACTION
DR PIERRE-YVES BILAT
DR HENRI-KIM DE HELLER
DR MARC-HENRI GAUCHAT
DR BERTRAND KIEFER
DR MICHEL MATTER
DR MONIQUE LEKY HAGEN
DR REMO OSTERWALDER
M. PIERRE-ANDRÉ REPOND
PR BERNARD ROSSIER
M. PAUL-OLIVIER VALLOTTON
DR VÉRONIQUE MONNIER-CORNUZ
DR WALTER GUSMINI

PLANÈTE SANTÉ LIVE : UN SALON POUR S'INFORMER, EXPÉRIMENTER, APPRENDRE ET DÉCOUVRIR

Après deux éditions qui ont rassemblé près de 30'000 visiteurs dans le canton de Vaud, le salon Planète Santé live se déplace cette année à Genève. Il aura lieu à Palexpo du 4 au 7 octobre. Si le lieu change, l'objectif, lui, reste le même. Il s'agit de mettre au centre de la visite l'expérience, la rencontre et l'échange entre professionnels et grand public. Par ce moyen, le salon veut donner aux gens les moyens de prendre en main leur santé en leur permettant de découvrir, de façon interactive et ludique, les défis scientifiques, humains, économiques et pédagogiques qui animent la médecine d'aujourd'hui.

Avec ses 8000 m² d'exposition, le salon Planète Santé live se veut une vitrine du dynamisme de la médecine en Suisse romande. Plus de nonante exposants, issus du monde privé et public, ont imaginé des concepts plus originaux les uns que les autres qui montrent que la médecine ne consiste pas seulement à traiter des pathologies mais qu'elle représente aussi une aventure complexe qui doit prendre en compte l'humain dans sa globalité. Avec près de 100 conférences, un festival de films et un stand de livres, chaque visiteur trouvera ainsi dans le

programme de quoi satisfaire - ou éveiller - sa curiosité.

Cela dit, si le salon met en avant les acteurs d'un des meilleurs systèmes de santé du monde, l'actualité récente a aussi mis en évidence que son coût, lié principalement au vieillissement de la population, devient de moins en moins supportable. Pour que l'accès aisé aux soins et leur qualité subsistent, voire s'améliorent, il va falloir sortir des sentiers battus. Peut-être une partie de la solution se trouve-t-elle dans la médecine dite personnalisée. Articulée autour de la collecte et de l'analyse de données toujours plus riches et importantes, elle cherche à soigner mieux en donnant à chacun, avec précision, le bon traitement au bon moment. Le salut pourrait aussi venir de nouvelles formes d'organisation et de manières renouvelées de traduire la solidarité qui restent à inventer. Avec ses rencontres, ses débats, ses films et ses espaces futuristes, le salon Planète Santé live sera également un reflet de ces questionnements liés à un futur qui s'annonce tout aussi incertain que passionnant. ●

Michael Balavoine
rédacteur en chef
Planète Santé

Bertrand Kiefer
rédacteur en chef
Revue médicale suisse

IMPRESSUM SALON PLANÈTE SANTÉ LIVE

Directeur : Bertrand Kiefer. **Responsable opérations et contenus :** Laetitia Grimaldi.

Communication et logistique : Lison Beigbeder, Marion Favier, Lucie Menard.

Site Planetesante.ch : Michael Balavoine, Joanna Szymanski. **Commercialisation :** Charles Gattobigio.

Trésorier : Michel Roe. **Comité d'organisation :** Olivier Vodoz, Anne Françoise Allaz, Pierre-André Repond.

Comité de pilotage : Mélanie Bailly-Francioli, Matthieu Bendel, Laurent Bernheim, Adrien Bron, Nicole Bulliard, Michèle Cassani, Jacques Cornuz, Anne Curie, Sylvia De Meyer, Maureen Decosterd, Jérôme Divorine, Muriel Faienza, Katarzyna Gornik-Verselle, Linda Henry, Aline Hiroz, Alain Kaufmann, Mathieu Liechti, Bernard Meier, Stéphanie Milliquet, Victoria Monti, Nathalie Panchaud, Pierre-Alain Plan, Didier Raboud, Agnès Reffet, Pierre-André Repond, Diego Salvatore, Catherine Sattiva, Béatrice Schaad, Sacha Sidjanski, Suzy Soumaille, Frédéric Steinbrüchel, Marianne Tellenbach, Séverine Trouilloud, Céline Vicario, Madeleine Von Holzen, Alexandre Wenger.

Les informations de ce document reflètent l'état au 2 août 2018. Elles sont sujettes à modification d'ici au salon.

Informations et programme complet : Planetesante.ch/salon

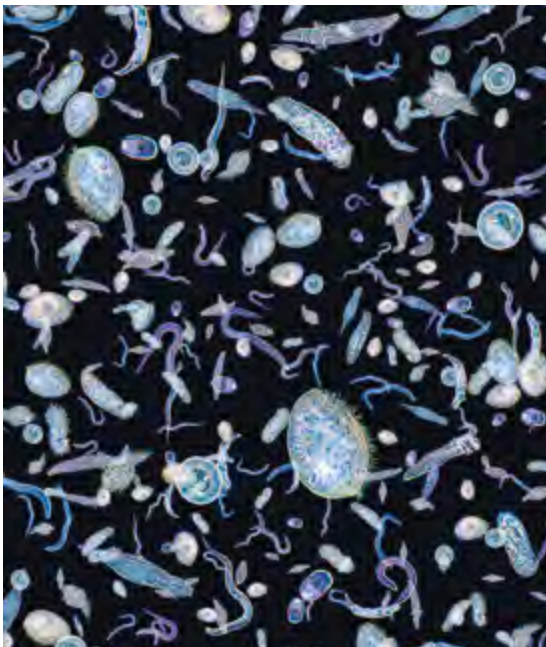
34



56



16



18



TOUT SUR LE SALON 2018

6 Concept et infos pratiques

8 Parmi les animations...

10-13 Parmi les événements...

14 Exposants / Partenaires

- BACTÉRIES
- 16** **Les secrets du microbiote**
- DON D'ORGANES
- 18** **Le don et la transplantation en jeux**
- NEUROSCIENCES
- 20** **Le cerveau dans tous ses états**
- TECHNOLOGIE
- 22** **Plongez au cœur du cerveau humain**
- CINÉMA
- 24** **Planète Ciné, des films pour parler de santé**
- (R)ÉVOLUTION
- 26** **Médecine personnalisée, découvrez le passé du futur**
- CANCER
- 28** **AGORA: rassembler autour de l'oncologie**
- DÉBATS
- 30** **La santé au cœur des médias**
- AVENIR
- 32** **Santé Personnalisée et Société: créer du lien avec les citoyens**
- FORMATION
- 33** **La HES-SO, un acteur clé dans le monde de la santé**
- ENFANTS
- 34** **Mon nounours est malade!**
- RÉFLEXIONS
- 36** **Notre système de santé est-il malade?**
- GILLES RUFENACHT
- 38** **« Toutes les innovations vont donner un rôle plus important encore aux médecins et aux équipes soignantes »**
- DIABÈTE
- 42** **Une personne diabétique sur deux ignore qu'elle est atteinte**
- BURNOUT
- 44** **La prévention au cœur de la santé au travail**
- MIEUX-ÊTRE
- 46** **Des substances pour mieux fonctionner?**
- EXPÉRIENCES
- 48** **Rendez-vous sur le stand Planète Santé**
- PRISE EN CHARGE
- 52** **Où en êtes-vous dans votre santé cardio-respiratoire?**
- ADDICTIONS
- 54** **Quand jouer, ce n'est plus gagner**
- PRATIQUE
- 56** **Les bons gestes pour un espace de vie plus sain**
- INNOVATION
- 58** **A la découverte de l'hôpital du futur**

planète
santé
LIVE

LE SALON SUISSE DE LA SANTÉ

3^e
ÉDITION

Un salon vraiment original

Planète Santé live fait le choix d'aborder les questions liées à la santé de manière interactive et didactique: expériences ludiques, tests, ateliers pratiques, conférences-débats. Parmi les thèmes traités: nutrition, cancer, diabète, sommeil, grossesse, anxiété, douleurs chroniques, boom de la santé connectée et des nouvelles technologies, questions éthiques, etc.

A qui s'adresse-t-il ?

Au grand public: enfants, adolescents, adultes, seniors, bien portants ou malades, intéressés par leur santé ou simplement curieux de tout...

L'édition 2018

Les deux premières éditions, en 2014 et 2016 à l'EPFL, ont chacune réuni près de 30 000 visiteurs. L'édition d'octobre 2018 aura lieu à Palexpo (Genève), sera plus grande, et proposera davantage encore d'animations, d'événements, de conférences, etc. La plupart des institutions de santé publique de Suisse romande seront présentes. Autres nouveautés: de nombreux événements sur des sujets de santé et un festival de cinéma (Planète Ciné).

Plus d'infos:

PLANETESANTE.CH/SALON

INFOS PRATIQUES

DATES

Du 4 au 7 octobre 2018

HORAIRES

Jeudi 10h – 19h
Vendredi 10h – 19h
Samedi 10h – 19h
Dimanche 10h – 18h

LIEU

Palexpo Genève
Route François-Peyrot 30
1218 Grand-Saconnex

ACCÈS

En transports publics (TPG):

Bus lignes 5, 23, 28, Y

En train:

Gare CFF « Genève-aéroport »

(6 minutes à pied de Palexpo).

Offre combinée CFF, 20% sur le voyage

avec les transports publics et 30% sur

l'entrée (cff.ch/planetesante)

En voiture:

Autoroute, sortie « Aéroport-Palexpo »

puis suivre « Palexpo »



TARIFS

Gratuit jusqu'à 25 ans révolus

Billet d'entrée:

CHF 12.- Adultes

CHF 6.- AVS / AI / Chômage /
Etudiants

Pass pour les 4 jours:

CHF 25.- / CHF 18.-

Plus d'infos:

PLANETESANTE.CH/SALON

AVEC LE SOUTIEN DE:



Offre RailAway

PARTENAIRES MÉDIA:



LANCEZ-VOUS!

INSOLITE

- **Repartez avec la photo de votre iris**
(Stand Hôpital ophtalmique Jules-Gonin / Fondation Pro Visu)
- **Observez directement votre microbiote!**
(Stand HUG / UNIGE)
- **Plongez à l'intérieur d'un cerveau géant**
(Stand EPFL)
- **L'esprit et le corps ne cessent de s'influencer? L'expérience de la réalité virtuelle!**
(Stand La Pierre Blanche / Whitestone Foundation)
- **Déambulez dans un cabinet médical, un hôpital et une chambre médicalisée du futur**
(Stand Cabinet du futur et stand Hôpital du futur - Centre de l'innovation des HUG)
- **Exploration de la médecine à travers le temps et l'espace**
(Stand Réseau romand Science et Cité)
- **Visitez une prostate géante**
(Stand Clinique générale Beaulieu / Swiss International Prostate Center)
- **Jouez les Experts sur une scène de crime presque vraie**
(Stand Centres Universitaires Romands)
- **Photomaton « Moi dans 20 ans... avec ou sans tabac »!**
Sensibilisation au souffle avec l'« air-force tree »
(Stand Ligue pulmonaire genevoise)
- **Le don et la transplantation d'organes en jeu!**
(Stand CHUV / UNIL)

A VOUS DE JOUER!

- **Glissez-vous dans la peau d'un chirurgien en testant un robot chirurgical Da Vinci**
(Stand HUG / UNIGE)
- **Un fil, une aiguille... il ne reste plus qu'à suturer!**
(Stand FMCH)
- **Tentez la réanimation cardio-vasculaire**
(Stand Association des Étudiants en Médecine de Genève)
- **Ateliers soins à domicile et accompagnement**
(Stand One Placement / My Private Care)
- **Vos mains sont-elles vraiment propres?**
(Stand Le 28 - Genève Santé Social)

HUMANITAIRE

- **Êtes-vous fait pour une carrière dans l'humanitaire?**
(Stand CICR)
- **Crise de solidarité: sensibiliser à travers le témoignage**
(Stand Médecins Sans Frontières)
- **L'innovation au service de l'humanitaire**
(Stand Geneva Health Forum)
- **A la découverte du soin des plaies chroniques et des défis en milieu tropical!**
(Stand Action Estudiantine pour la Santé Tropicale)

DES JOURNALISTES EN LIVE

- **Plusieurs émissions de la RTS en direct du salon: CQFD, On en parle, etc.**
Et un jeu de rôle en présence d'étudiants en médecine
(Stand RTS)
- **Radio Lac en direct du salon le jeudi 4 octobre**
(Stand Planète Santé)

MIEUX COMPRENDRE

- **L'ADN et la notion de génome**
(Stand SantéPerSo)
- **Le don d'organes et de cellules souches**
(Stand Swisstransplant et Marrow Lausanne)
- **Les handicaps invisibles**
(Stand HES-SO)
- **L'épilepsie**
(Stand Epi-Suisse)
- **Les maladies rares**
(Stand Portail romand des maladies rares / Orphanet Suisse / Pro Raris)
- **Le VIH et les IST (infections sexuellement transmissibles)**
(Stand Fondation Sidaction)
- **Le fonctionnement des articulations et des poumons**
(Stand Life Sciences Switzerland (LS2))

RESSENTIR

CE QUE SIGNIFIE
VIVRE AVEC...

- ... la **malvoyance**
(Stand Hôpital ophtalmique Jules-Gonin / Fondation Pro Visu)
- ... une **sclérose en plaques**
(Stand Société suisse de la sclérose en plaques)
- ... la **surdit **
(Stand Association des  tudiants en M decine de Gen ve)
- ... l'**endom triose (r serv  aux plus t m raires !)**
(Stand Association S-Endo)
- ... une **paralysie**
(Stand SUVA)

PRENDRE SOIN DE SOI

- **Ateliers culinaires – Initiation au mindful eating**
(Stand La Pierre Blanche / Whitestone Foundation)
- **Venez faire la sieste au salon**
(Propos  par la Ligue pulmonaire genevoise)
- **D gustation de th s hors du commun**
(Stand Plan te Sant )
- **Assainir sa maison par des gestes simples**
(Stand Direction G n rale de la Sant  - Canton de Gen ve)
- **Les secrets d'une bonne hygi ne dentaire**
(Stand Adent Cliniques Dentaires Groupe SA)
- **Les gestes   adopter pour lutter contre les infections**
(Stand CIC Groupe Sant )

TESTEZ

- **Votre c ur**
(Stand Clinique des Grangettes)
- **Votre compatibilit  sanguine**
(Stand CHUV / UNIL)
- **Vos abdominaux !**
(Stand ASPUG)
- **Votre audition**
(Stand Amplifon SA)
- **Votre diab te**
(Stand diab te gen ve)
- **Votre sensibilit    la douleur**
(Stand Institut suisse de la douleur et Plan te Sant )
- **Vos capacit s respiratoires**
(Stand H pital de la Tour)
- **Vos facteurs de risques cardiovasculaires**
(Bus m dicalis  des HUG)
- **Vos capacit s d' quilibre et de coordination**
(Stand Soci t  suisse de la scl rose en plaques)
- **Votre tension art rielle et votre glyc mie**
(Stand Clinique de Maisonneuve et CIC Groupe Sant )

STAR CANINE

- **Retrouvez Deli, l'apprenti chien d'aveugle que le magazine *g n rations* suit depuis sa naissance !**
Chaque jour de 13h   15h
(Stand *g n rations*)

POUR LES ENFANTS

- **Viens soigner ta peluche**
(Stand H pital des nounours et Association Genevoise des Assistantes M dicales / Formacare)
- **Les recettes de fabrication d'un bon m dicament... par ordinateur !**
(Stand Institut Suisse de Bioinformatique)
- **Exp rimente les sens du toucher, de la vue et de l'ou ie**
Teste ton  quilibre
Fabrique ton propre t l phone acoustique
(Stand Life Sciences Switzerland)
- **Puzzle g ant sur le cerveau**
(Stand EPFL)
- **Le fonctionnement du cycle f minin expliqu  aux filles (10-14 ans)**
(Stand La Pierre Blanche / Whitestone Foundation)

VOS SENS AU D FI

- **Roue des d cibels**
(Stand Forom  coute)
- **Saurez-vous reconna tre l'odeur d'huiles essentielles ?**
(Stand Aromasan S rl)

.. ET BIEN PLUS ENCORE !

Retrouvez la liste de tous les exposants en pages 14-15. Le programme complet est mis   jour en continu sur PLANETESANTE.CH/SALON

Etat au 02.08.2018, sous r serve de modifications

À NE PAS MANQUER

(entre autres !)



11h00-12h00

DOCTEUR, JE RONFLE

Dr Alain Bigin Younossian

12h00-13h00

TROUBLES DU COMPORTEMENT ALIMENTAIRE: COMMENT AGIR ?

Dre Nadia Micali

13h00-14h00

L'ASSISTANCE À MOURIR: OSER EN PARLER

Murielle Pott

13h00-14h00

LES PERSONNES MIGRANTES ET LES DÉFIS DE LA SANTÉ

Association Pluriels,
Centre de la Roseraie,
Collectif des associations
pour l'action sociale
(CAPAS), Consultation
ambulatoire mobile de
soins communautaires
(CAMSCO) des HUG,
Programme Santé
Migrants (PSM) des HUG

13h00-14h00

MON ENFANT A-T-IL BESOIN D'UN PSY ? (TABLE RONDE)

Dr Philip Jaffé,
Dre Dora Knauer,
Dr Remy Barbe

14h00-16h00

PROJECTION- DÉBAT « SUCRE : UNE POUDRE BLANCHE QUI REND ACCRO ! » (DOCUMENTAIRE RTS)

En présence d'Isabelle
Moncada (RTS)

15h00-16h00

COMMENT GÉRER LA FIN DE SA GROSSESSE ?

Dre Julia Gendre

16h00-17h00

URGENCES VITALES: LES GESTES QUI SAUVENT

Association Genevoise
des sections de sama-
ritains

16h00-17h00

MAIGRIR DURABLEMENT ET SANS RÉGIME, C'EST POSSIBLE

Dr Dimitrios Samaras

16h00-18h00

L'INSTANT MINDFULNESS - SESSION PRATIQUE MÉDITATION

Pr Guido Bondolfi,
Françoise Jermann,
Béatrice Weber

17h00-18h00

GARE AUX INTERACTIONS MÉDICAMEN- TEUSES !

Pr Jules Desmeules

17h00-18h00

ENDOMÉTRIOSE: QUAND Y PENSER ? QUE FAIRE ?

Dr Jean-Marie Wenger

18h00-19h00

QUEL EST L'IMPACT DE NOTRE IMAGE CORPORELLE SUR NOTRE SANTÉ ?

Sophie Bucher Della
Torre, Isabelle Carrard

18h00-19h00

HYPERTENSION ARTÉRIELLE: POURQUOI ET QUAND LA TRAITER ?

Policlinique médicale
universitaire



Entre 10h15 et 15h00

DÉMONSTRATIONS EXCEPTIONNELLES EN PLEIN SALON DE CHIENS GUIDE

Un événement organisé en partenariat avec *générations* et la Fondation romande pour chiens guides d'aveugles

11h00-12h00

COMMENT TRAITER LA DÉPRESSION ?

Dr Jean René Cardinaux,
Pr Martin Preisig

12h00-13h00

LE DIABÈTE, SES CAUSES ET SES REMÈDES

Pr Jacques Philippe

13h00-14h00

VIOLENCES SEXUELLES: COMMENT FAIRE FACE ?

Samia Rîchle,
Lydiane Bouchet

13h30-16h30

RÉINVENTER LE SYSTÈME DE SANTÉ

Comment soigner, financer le système de santé, vivre avec la maladie et aborder la fin de vie, différemment ?

Un événement organisé en partenariat avec l'Académie suisse des sciences médicales et l'Académie suisse des sciences humaines et sociales

Détails : p. 36

14h00-15h00

QUAND LE JEU DEVIENT UNE OBSESSION

Coralie Zumwald

14h00-15h00

CANCER DE PROSTATE: QUELLES NOUVEAUTÉS DANS LA PRISE EN CHARGE ?

Dr Karim Kellou

15h00-16h00

DOCTEUR, J'AI TOUT LE TEMPS MAL

Dre Valérie Piguet

15h00-17h00

CES ANIMAUX QUI NOUS SOIGNENT

Emmanuelle Pouyedeбат,
Rachel Lehotkay,
Patricia Meylan,
Yvan Rodriguez,
Dr Daniel Widmer
(En partenariat avec le magazine *générations*)

16h00-17h00

QUE SAIT-ON SUR LA MORT SUBITE ?

Dre Tomoe Stampfli Andres

17h00-18h00

COMMENT PRÉVENIR ET DÉPISTER LE BURN-OUT ?

Nadia Droz, Anny Wahlen

17h00-18h00

DÉCOUVREZ LES COULISSES D'UN BLOC OPÉATOIRE

Dr Pierre Fournier

17h00-19h00

PLANÈTE CINÉ: «ADDICTIONS: TROP, C'EST COMBIEN ?»

Journée de projection suivie d'un débat

Détails : p. 24-25

17h30-19h00

100 ANS DE LA CLINIQUE DES GRANGETTES

Place du patient, digitalisation et durabilité : repenser la médecine face au futur

Détails : p. 38-41

18h00-19h00

MALADIES RARES: RÉALITÉS ET DÉFIS

Dre Loredana D'Amato
Sizonenko

18h00-19h00

«CAFÉ INCONTINENCE»

Parlons incontinence, brisons le tabou !



11h00-13h00

MÉMOIRE : QUE FAIRE QUAND ELLE DYSFONCTIONNE ?

Pr Giovanni Frisoni,
Pr Christophe Bula,
Pr Jean-François Démonet

13h00-13h45

QUEL IMPACT LE SOMMEIL PEUT-IL AVOIR SUR NOTRE POIDS ?

Pr François Pralong

13h00-14h00

MON ADN BIENTÔT SÉQUENCÉ ?

Pr Stylianos Antonarakis

13h00-14h00

MAINTENIR SA PERTE DE POIDS : OUI, C'EST POSSIBLE !

Maaïke Kruseman

14h00-15h00

ASSURANCE-MALADIE, COMMENT NE PLUS SE PERDRE DANS LA JUNGLE DES PRIMES

Joy Demeulemeester

16h00-16h00

AGORA : UN PÔLE MONDIAL DE RECHERCHE SUR LE CANCER

Inauguration grand public du centre AGORA

Un événement organisé en partenariat avec la Fondation ISREC

Détails : p. 28-29

14h00-15h00

ECHOGRAPHIE EN COURS DE GROSSESSE : HIER, AUJOURD'HUI... ET DEMAIN

Dr Philippe Extermann,
Dre Isabelle Eperon

14h00-16h00

LES VRAIS EXPERTS PASSENT DEVANT L'ÉCRAN

En présence notamment de la Pre Silke Grabherr

15h00-16h00

MALVOYANTS : VERS UNE VISION ARTIFICIELLE ?

Pr Thomas Wolfensberger

15h00-16h00

NOUVEAUX PRODUITS ET RÉDUCTION DES RISQUES : CBD, VAPOTAGE, TABAC CHAUFFÉ

Pr Jean-Paul Humair

16h00-17h00

L'ENTRAÎNEMENT POUR LES NULS

Dr Boris Gojanovic

16h00-18h00

LA SANTÉ PERSONNALISÉE, UN PROGRÈS VRAIMENT ?

Un événement organisé en partenariat avec le Réseau romand Science et Cité et la plateforme SantéPerSo

Pre Samia Hurst,
Me Charles Joye,
Pr Vincent Mooser

Détails : p. 26

16h00-17h00

HYPNOSE : CONTRE LA DOULEUR OU POUR CHANGER SA VIE

Pr Eric Bonvin

17h00-18h00

CANCER : QUEL DÉPISTAGE, À QUEL ÂGE ?

Pr Idris Gessous

17h00-19h00

AMAVITA AWARD

Prix grand public pour des idées en faveur de la santé

Un événement organisé en partenariat avec les pharmacies Amavita

17h00-19h00

PLANÈTE CINÉ : « LE TRAVAIL, C'EST LA SANTÉ ! (VRAIMENT ?) »

Journée de projection suivie d'un débat

Détails : p. 24-25

18h00-19h00

LES MULTIPLES FACETTES DU CANNABIS

Dre Barbara Broers



11h00-12h00

**QUAND LE CŒUR
VOUS PARLE,
ÉCOUTEZ-LE**

Pr Christoph Huber

11h00-13h00

**LE MICROBIOTE
TOUT-PUISSANT ?**

Hôpitaux universitaires
de Genève

12h00-13h00

**CONTRACEPTION:
QUELLES
ALTERNATIVES
À LA PILULE ?**

Dre Martine
Jacot-Guillarmod

13h00-14h00

**SOIGNER
L'OBÉSITÉ PAR
LA CHIRURGIE:
DANS QUELS CAS ?**

Dr Pierre Fournier

14h00-15h00

**MAL DE DOS:
QUELS SONT
LES ATTITUDES
ET TRAITEMENTS
EFFICACES**

Dr Stéphane Genevay

14h00-16h00

**COMMENT
L'INTEL-
LIGENCE
ARTIFICIELLE
VA-T-ELLE
BOULEVER-
SER LA
MÉDECINE ?**

Un événement orga-
nisé en partenariat
avec l'Académie
suisse des sciences
médicales, le Swiss
Personalized Health
Network, l'Académie
Suisse des Sciences
Techniques et la pla-
teforme SantéPerSo

15h00-16h00

**MÉDECINE IN-
TÉGRATIVE ET
MALADIES
CHRONIQUES,
COMMENT M'Y
RETRouver ?**

Pr Pierre-Yves Rodondi,
Dr Philippe Schaller,
Dr William Suerinck,
Dr Bertrand Kiefer

15h00-16h00

**COMMENT
LA PSYCHIATRIE
COLLABORE-
T-ELLE AVEC LA
JUSTICE PÉNALE ?**

Pr Jacques Gasser,
Jean Fonjallaz

16h00-17h00

**PROBLÈMES
D'ÉPAULE:
QUE PEUT FAIRE
LA CHIRURGIE ?**

Dr Michel Sadowski

16h00-17h00

**PRISE EN CHARGE
CARDIOLOGIQUE:
DU DIAGNOSTIC
AU TRAITEMENT**

Dr Golmehr Fassa,
Dre Cécile Tissot,
Dr Xavier Perret

16h00-18h00

**PLANÈTE
CINÉ:
« RÊVES
DU FUTUR »**

Journée de projection
suivie d'un débat
Détails : p. 24-25

17h00-18h00

**LA DOULEUR
CHRONIQUE,
PLUS QU'UN
SYMPTÔME, UNE
MALADIE À PART
ENTIÈRE**

Dr Christophe Perruchoud,
Dr Blaise Rutschmann

17h00-18h00

**POURQUOI
LES RÉGIMES
FONT GROSSIR**

Pr Abdul Duloo

17h00-18h00

**DU CŒUR
RÉPARÉ AU CŒUR
ARTIFICIEL**

Pr René Prêtre

**PRÈS DE 100 CONFÉRENCES SUR
QUATRE JOURS**

Programme complet mis à jour en continu sur
PLANETESANTE.CH/SALON

EXPOSANTS ET CO-EXPOSANTS



Action estudiantine pour la santé tropicale (AEST)



Activa Personnel SA



Adent Cliniques Dentaires Groupe SA



ADiGe Antenne des Diététiciens Genevois



Aetea



Amplifon SA



Anouk Foundation



Aromasan Sàrl



Arsanté



ASPUG -
Association Suisse des Physiothérapeutes
spécialisés en Uro-Gynécologie
et Pélvi-Périnéologie



Association Alzheimer Romandie



Association des Etudiantes en Médecine de
Lausanne (AEML)



Association des Étudiants en Médecine
de Genève (AEMG)



Association Genevoise des Assistantes
Médicales (AGAM)



Association genevoise des sections
de samaritains (AGSS)



Association PVA-Genève



association savoir patient
réseau cancer du sein
observatoire des
effets adversés

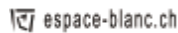
Association Savoir Patient (ASAP) -
Réseau Cancer du Sein -
Observatoire des effets adversés



Association S-Endo, Vivre avec l'Endométriose

BIOSCOPE

Bioscope (Université de Genève)



Bureau d'Architecture Espace Blanc



Campus Biotech



Carrefour addictionS



Centre de l'innovation des HUG



Centre de Microchirurgie Oculaire (CEMO)



Centre hospitalier
universitaire vaudois

Centre hospitalier universitaire vaudois (CHUV)



Centres Universitaires Romands (CUR) - Centre
universitaire romand de médecine légale
(CURML)



ChiroSuisse



CIC Groupe Santé



Clinique Bois-Bougy



Clinique de la Plaine SA



Clinique de Maisonneuve



Clinique des Grangettes



Clinique du Grand-Salève Sàrl



Clinique Générale-Beaulieu



Clinique romande de réadaptation - Suva



CICR

Comité International de la Croix-Rouge (CICR)



diabète genève -
Association Genevoise des Diabétiques



EPFL



Epi-Suisse,
pour les personnes atteintes d'épilepsie



Etat de Genève



Département de l'emploi et de la santé (DES)
Direction générale de la santé (DGS)
MonDossierMedical.ch
Service de la Consommation et des Affaires
Vétérinaires - SCAV
Secteur prévention et promotion de la santé -
Service du médecin cantonal



Département du territoire
SABRA (Service de l'air, du bruit et des
rayonnements non ionisants)



Fédération suisse des patients - Section
romande



FMCH (Association suisse des médecins avec
activité chirurgicale et invasive)



Fondation Eve la Vie



Fondation Pro Visu



Fondation Pro-XY



Fondation Sid'action



FormaCare Sàrl



forum écoute, la fondation romande des
malentendants



Geneva Health Forum



GREA - Groupement Romand d'Etudes des
Addictions



Health 2030



HES-SO Haute école spécialisée de Suisse
occidentale



Home Assistance



Hôpital de La Tour



Hôpital des Nounours (AEMG)



Fondation Asile des aveugles



Hôpitaux Universitaires de Genève (HUG)



Institut genevoise de maintien à domi-
cile (imad)



Institut suisse de la douleur /
Swiss Pain Institute



Key Placement Care



La Pierre Blanche



OrTra santé-social Genève



Life Sciences Switzerland



Ligue genevoise contre le rhumatisme



Ligue pulmonaire genevoise



Marrow Lausanne



MedBase romandie



Médecins Sans Frontières Suisse (MSF)



Mercy Ships



MV Santé Management



My Private Care



NeuroLite AG



Novigenix SA



One Placement



Orphanet Suisse



Parkinson Suisse



Permed SA Soins à domicile



Pharmacies Amavita



Pharmacie Principale



Pharmalp SA



Planète Santé



Plateforme SantéPerSo



Portail romand des maladies rares



Procap Genève, Pour personnes avec handicap, sans conditions



ProRaris, Alliance Maladies Rares - Suisse



Radio Télévision Suisse (RTS)



Réseau de soins Delta



Réseau romand Science et cité



SIB Institut Suisse de Bioinformatique



Sitex - Vivisol



Slim Sonic



Société coopérative Générations



Société suisse de la sclérose en plaques



Soignez-Moi



SOS Médecins Cité Calvin SA



Sysmeta IT Sàrl



Swiss International Protate Center (SIPC)



Swisstransplant



Train Your Posture



UCB



Université de Genève



Université de Lausanne (UNIL)



Vivitas SA Soins à domicile



Whitestone Foundation

PARTENAIRES ÉVÉNEMENTS / CONFÉRENCES



Académie suisse des sciences humaines et sociales



Académies suisses des sciences



Académie suisse des sciences médicales



Agora



Clinique des Grangettes



Dianalabs



Etat de Genève - Direction générale de la santé (DGS)



Fondation ISREC



Groupement hospitalier de l'ouest lémanique (GHOL)



Hôpital de La Tour



Institution genevoise de maintien à domicile (imad)



Pharmacies Amavita



Planète Ciné



Plateforme SantéPerSo



Policlinique médicale universitaire de Lausanne (PMU)



Réseau romand Science et cité



Swiss Personalized Health Network (SPHN)



Whitestone Foundation

PARTENAIRES OFFICIELS



Association des médecins du canton de Genève



FMH (Fédérations des médecins suisses)



Fondation Leenaards



Mathys SA



Mydisplay Sàrl



Office fédéral de la santé publique OFSP



Palexpo



Offre RailAway



République et canton de Genève



Société Médicale de la Suisse Romande



Transports publics genevois



Ville de Genève

PARTENAIRES MÉDIA



Le Matin Dimanche



Léman bleu



L'illustré



Radio Lac



Radio Télévision Suisse (RTS)



Société coopérative Générations

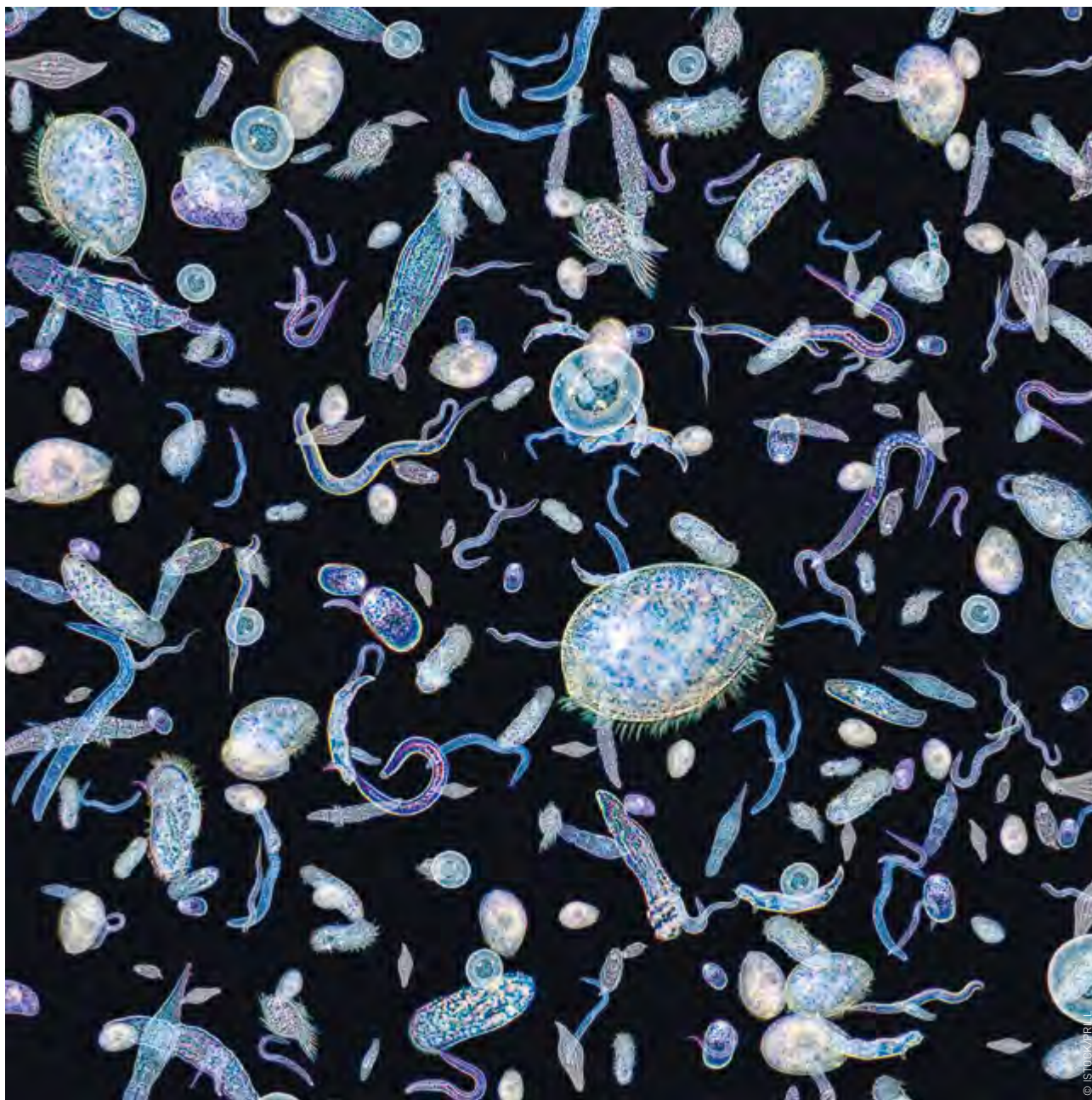


Tribune de Genève

Les secrets du microbiote

Découvrez les mystères du microbiote sur le stand des Hôpitaux universitaires de Genève (HUG) et de l'Université de Genève (UNIGE). Un domaine de recherche foisonnant, qui promet de nombreuses avancées médicales.

TEXTE ÉLODIE LAVIGNE



Qui n'a encore jamais entendu parler du microbiote? Ce nom un peu compliqué désigne la flore bactérienne qui se cache à l'intérieur de notre organisme. Les bactéries nous colonisent véritablement, nichées par dizaines de milliards dans différents endroits de notre corps: la bouche, le ventre, les zones génitales, la peau, les poumons, etc. Perçues le plus souvent comme des organismes nocifs, à l'origine de maladies parfois redoutables, elles ont en réalité bien d'autres pouvoirs. N'en déplaise aux plus hygiénistes d'entre nous, nous vivons donc en communauté, voire carrément en symbiose avec elles. Cette cohabitation n'est pas un fait nouveau pour les scientifiques, mais les progrès immenses de la microbiologie réalisés ces dix dernières années leur

désormais une vision beaucoup plus globale et précise de ce qui s'apparente à un vrai écosystème. Ces technologies à haut débit, utilisées pour le séquençage, ont permis de mieux identifier cette population et de prendre conscience de son importance. Extrêmement rapides et de moins en moins coûteuses, elles sont à même de traiter la quantité d'informations générées par le séquençage du métagénome, qui augmente de manière exponentielle.

Qu'est-ce que le microbiote exactement ?

Le microbiote se compose d'environ un million d'espèces différentes, dont environ 13'000 portent un nom scientifique. Des chiffres à donner le tournis et, pourtant, le catalogue n'est pas exhaustif puisque les chercheurs ne cessent d'en découvrir de nouvelles. La complexité et la variabilité de cette flore chez un même individu sont telles qu'on considère aujourd'hui le microbiote comme un organe à part entière. Sa composition et son importance diffèrent selon les parties du corps, sachant que la sphère gastro-intestinale abrite la majorité de ces micro-organismes.

A quoi sert-il ?

Le microbiote joue dans notre organisme un rôle homéostatique - maintien de notre équilibre physiologique entre les limites des valeurs normales -, en étant le garant de notre bonne santé. Un déséquilibre de ce milieu peut en effet conduire à la prédisposition ou au développement de maladies inflammatoires de l'intestin notamment, mais pas seulement. Il contribue activement au maintien du bon fonctionnement de notre immunité en constituant une barrière contre les agents pathogènes externes, en d'autres termes une protection contre les «mauvaises bactéries». Il régule aussi le niveau d'inflammation dans notre organisme pour que les réponses immunitaires soient adéquates.

Le microbiote remplit aussi d'autres fonctions, indispensables à notre digestion. Les bactéries de la sphère gastro-intestinale dégradent des sucres végétaux

complexes (les fibres), un processus qu'on ne peut réaliser sans leur aide. Elles synthétisent les vitamines et produisent des acides gras impliqués dans le contrôle de la satiété, d'où les nombreuses recherches portant sur le lien entre le microbiote et l'obésité.

AU SALON

- **Observez votre microbiote buccal**
- **Comment se construit et évolue votre microbiote ?**
- **Découvrez les avancées de la recherche**
(Stand HUG/UNIGE)

Le microbiote à l'honneur

Venez découvrir les mystères du microbiote au salon Planète Santé live sur le stand des Hôpitaux universitaires de Genève (HUG) et de l'Université de Genève (UNIGE). L'occasion d'observer directement votre microbiote buccal et de comprendre, au travers d'animations ludiques, comment il se construit et évolue tout au long de la vie. En compagnie de spécialistes, abordez les avancées de la recherche et les premières applications cliniques. Vous pourrez par ailleurs plonger, grâce à la réalité virtuelle, dans une salle d'opération high-tech ou vous glisser dans la peau d'un chirurgien, en testant un robot chirurgical Da Vinci de dernière génération.

ont permis de voir toutes ces interactions sous un jour nouveau. En effet, grâce au séquençage du métagénome bactérien (l'ensemble de l'ADN d'une communauté microbienne complexe), on a

D'autres maladies, plus éloignées de la sphère intestinale, pourraient être liées à la nature même du microbiote des individus. Aujourd'hui, les chercheurs explorent les liens entre microbiote et maladies cardio-vasculaires, neurologiques (sclérose en plaques, maladie de Parkinson), mais aussi les allergies, l'asthme ou encore les troubles du développement tels que l'autisme. Les perspectives de compréhension sont potentiellement énormes, mais à ce jour, on n'est pas en mesure d'établir des liens de causalité entre le microbiote et ces maladies. Nul doute que la recherche progressera et que le futur donnera de nouveaux éclairages sur ces pathologies avec des espoirs de nouveaux traitements. En attendant, vous pouvez déjà découvrir au salon le monde merveilleux et méconnu des bactéries, sur le stand des Hôpitaux universitaires de Genève (HUG) et de l'Université de Genève (UNIGE). ●

Le don et la transplantation en jeux

Et si vous vous mettiez dans la peau d'un donneur ou d'un receveur d'organes? Pour cette troisième édition du salon Planète Santé live, le Centre hospitalier universitaire vaudois (CHUV) et l'Université de Lausanne (UNIL) consacrent leur stand à la thématique du don et de la transplantation. Les deux institutions vous invitent à explorer les différents aspects de ces enjeux de façon interactive et ludique.

TEXTE ÉLODIE LAVIGNE

Une foule d'animations et d'événements vous seront proposés sur le stand des deux institutions, en présence de professionnel-le-s du domaine. L'occasion peut-être de vous positionner

sur le sujet du don d'organes pour enlever à vos proches le poids d'une telle décision.

« Qui est-ce ? »

Saviez-vous que l'on pouvait donner certains de ses organes de son vivant? Les conditions du don sont en réalité peu connues et de nombreuses idées reçues circulent sur cette thématique. Découvrez-les en jouant sur une application inédite inspirée du célèbre jeu de société « Qui est-ce ? ».

À quoi ça sert ?

Où se situent les organes que l'on peut prélever et à quoi servent-ils? Placez les bons organes au bon endroit sur un mannequin et découvrez le corps humain de l'intérieur.

Êtes-vous compatibles ?

Avant d'effectuer un prélèvement ou une greffe, une série de tests et de contrôles doivent être réalisés pour écarter tout risque et vérifier la compatibilité entre donneurs et receveurs. Venez voir comment cela se passe concrètement en vous plongeant dans la vie d'un laboratoire!

Le Dr Maboule, c'est vous !

Cœur brisé, Papillon chatouilleux, pomme d'Adam, crampes de l'écrivain... Vous

n'avez sans doute pas oublié les parties de Dr Maboule de votre enfance. Vous avez votre bistouri à la main? À vous de jouer! Mort cérébrale ou arrêt cardiaque, apprenez à connaître les différentes situations où un prélèvement d'organe est possible et mettez-vous dans la peau du fameux chirurgien.

Quand les organes voyagent

Quel est le sort des organes une fois qu'ils ont été prélevés, avant d'être transplantés? Venez découvrir les frigo-box qui permettent leur transport vers un autre destin.

Ils l'ont vécu

« Comment avez-vous vécu votre période d'attente avant la greffe? » « Qu'est-ce que la greffe a changé dans votre quotidien? » « Que diriez-vous aux gens pour qu'ils se positionnent sur cette question? » Des patients qui ont bénéficié d'une greffe vous font part de leur expérience dans des témoignages vidéo à regarder sur le stand.

La recherche progresse

Découvrez les dernières avancées en matière de transplantation, qui contribuent à améliorer la qualité de vie des patients avant, pendant et après la greffe. ●

Swisstransplant répond présent

La Fondation nationale suisse pour le don et la transplantation d'organes sera une nouvelle fois au salon. Swisstransplant offre tout d'abord la possibilité aux visiteurs qui le souhaitent de s'inscrire directement dans le Registre national des dons d'organe. Une occasion pour chacun de s'exprimer clairement pour ou contre un don d'organes et de tissus en vue d'une transplantation après leur mort. Une décision utile et qui peut être modifiée à tout moment. Mais la Fondation souhaite aussi plus globalement mieux faire connaître le don d'organes grâce à différentes activités et animations pour tous les âges: roue de la fortune, organes modélisés en 3D, quiz et mini-documentaires.



AU SALON

- **Une multitude de jeux et animations pour mieux comprendre le don d'organes et ses enjeux**
(Stands CHUV/UNIL et Swisstransplant)
- **Don de cellules souches : posez vos questions aux spécialistes !**
(Stand Marrow Lausanne)

Le cerveau dans tous ses états

Sur son stand au salon Planète Santé live, l'Ecole polytechnique fédérale de Lausanne met le cerveau et les neurosciences à l'honneur. L'occasion de jouer avec les illusions d'optique et de tester sa résistance au stress.

TEXTE ELISABETH GORDON

Qui n'a jamais rêvé de pouvoir pénétrer dans les profondeurs du cerveau et de parcourir ses circonvolutions? Les visiteurs du salon Planète Santé live en auront le privilège!

A quoi ressemble une tumeur cancéreuse?

Le cancer. Si l'on connaît tous les conséquences difficiles, parfois tragiques, de cette maladie, tant sur le plan physiologique que psychologique, on sait moins de quoi est faite une tumeur. A l'aide d'un microscope installé sur le stand de l'EPFL dont les images seront projetées sur un écran, les visiteurs auront l'occasion de comparer l'aspect d'un tissu tumoral à celui d'un tissu sain et comprendre ce qui les différencie. Par ailleurs, il sera possible d'entrer, par vidéo interposée, dans plusieurs laboratoires de l'EPFL et découvrir les nouvelles pistes thérapeutiques sur lesquelles travaillent ses chercheurs. Parmi elles: l'immunothérapie, cette technique prometteuse qui consiste à stimuler le système immunitaire pour lui permettre de mieux lutter contre les cellules cancéreuses.

Sur le stand de l'Ecole polytechnique fédérale de Lausanne (EPFL) trônera en effet un cerveau gonflable géant dans lequel il sera possible de déambuler afin de se familiariser avec la morphologie et le fonctionnement de cet organe, siège de l'intelligence et de l'imagination.

L'EPFL présentera aussi le Blue Brain Project, une initiative neuroscientifique suisse. Il vise à concevoir par ordinateur des reconstructions et des simulations fidèles, mais aussi biologiquement détaillées, du cerveau des rongeurs. Grâce à l'utilisation de supercalculateurs permettant de simuler des modèles de grande envergure des circuits cérébraux, ce projet propose une approche novatrice pour l'étude des différentes structures et fonctions du cerveau.

Enfin, les visiteurs découvriront la relation entre le cerveau et les sens - la vue, l'odorat, le goût et l'ouïe - ainsi que l'équilibre. Quant aux enfants, ils pourront apprivoiser la structure du cerveau d'une souris en jouant à un puzzle géant. Un cadeau à la clé pour les gagnants.

Illusions d'optique

Loin de rester passifs, les visiteurs pourront aussi se livrer à diverses expériences dans le domaine des neurosciences, notamment tester leur résistance au stress à l'aide de la réalité virtuelle. Munis d'un casque donnant une vision en trois dimensions, ils se retrouveront plongés dans une situation potentiellement



- Plongez à l'intérieur d'un cerveau géant
 - Testez votre résistance au stress
 - Découvrez comment notre cerveau nous joue des tours
 - ... et bien d'autres animations surprenantes !
- (Stand EPFL)

stressante. Parallèlement, divers capteurs mesureront certains paramètres physiologiques (comme la transpiration, le rythme cardiaque, la dilatation des pupilles) et chacun connaîtra alors sa sensibilité face au stress.

Il arrive aussi que le cerveau nous joue des tours et nous renvoie une image erronée de la réalité, en modifiant la forme, la couleur, les mouvements d'un objet que l'on regarde. C'est ce que l'on nomme les illusions d'optique. Chacun pourra en faire concrètement l'expérience au salon en observant « une chaise réductrice » qui a l'étonnante propriété de paraître minuscule lorsqu'on l'observe sous un certain angle. Une bonne manière d'appréhender le fonctionnement de la perception visuelle.

Guidés par des chercheurs et étudiants de l'EPFL présents sur le stand, les visiteurs qui se prêteront à ces exercices pourront, de façon ludique, améliorer leurs connaissances sur le cerveau et contribuer à la recherche. ●



Plongez au cœur du cerveau humain

Aimeriez-vous rencontrer votre avatar et lui faire réaliser de passionnantes expériences ? Voyager au cœur du cerveau humain et de ses fascinantes connexions ? Ou vous immerger dans les entrailles d'un appareil IRM pour en découvrir tous les secrets ? Ces incroyables animations sont à découvrir au salon Planète Santé live, sur le stand du Campus Biotech.

TEXTE CLÉMENTINE FITAIRE

Le « Mock scanner »

Le Campus Biotech vous invite à découvrir l'appareil d'imagerie par résonance magnétique, outil de recherche utilisé pour étudier le cerveau et le comportement humain. Allongé dans une réplique d'IRM aussi vraie que nature, vous pourrez participer à une expérience interactive. Un scientifique sera présent pour expliquer en quoi le scanner est une indispensable source de connaissances.

Durée de l'expérience :
environ 5 minutes

AU SALON

- 6 expériences à faire vivre à votre avatar virtuel
- IRM interactif pour tout savoir sur le scanner
- Neurôdome : un voyage immersif en 3D à l'intérieur du cerveau
(Stand Campus Biotech)

La box « Humain connecté »

Rencontrez votre avatar et découvrez les dernières avancées scientifiques dans le domaine des neurodispositifs connectés implantables dans le corps humain. Grâce à votre alter ego virtuel, vous pourrez explorer la conscience, remarquer après une paralysie, commander une prothèse par la pensée, retrouver le sens du toucher, contrôler les acouphènes ou encore réactiver les membres paralysés.

Durée de l'expérience :
environ 3 minutes
(6 expériences proposées,
une personne maximum dans la box)

Le neurodôme

Grâce à des techniques avancées de neuroimagerie et le commentaire d'un expert scientifique, partez pour un voyage immersif en trois dimensions à l'intérieur du cerveau. Celui-ci est généralement visualisé en deux dimensions, rarement en trois. Cette approche immersive est donc passionnante et très instructive.

Durée de l'expérience : 30 minutes
(par groupes de 15 personnes)
Le neurodôme est présenté par Heath Graphix.

Le campus biotech, une référence suisse

Avec ses 40'000 mètres carrés de talents, d'équipements, de compétences et de collaborations scientifiques implantés au cœur de Genève, le Campus Biotech a fait de la région lémanique l'un des premiers pôles de recherche au monde dans le domaine des neurosciences et de la santé digitale et globale.

Plus de mille spécialistes s'y côtoient, privilégiant les approches pluridisciplinaires et élargissant le champ des connaissances humaines. La recherche sur le génome peut désormais s'appuyer sur la première plateforme de séquençage de l'ADN à haut débit de Suisse. Et dans les sciences cognitives, notre compréhension des émotions a été bouleversée par les travaux du pôle de recherche national (PRN) en sciences affectives.

De nombreux partenaires académiques et industriels participent au succès de Campus Biotech, parmi lesquels des équipes de l'Université de Genève (UNIGE), de l'École Polytechnique Fédérale de Lausanne (EPFL), des Hôpitaux universitaires de Genève (HUG), du Centre Wyss de bio- et neuro-ingénierie, du Human Brain Project (HBP), de l'Institut suisse de bioinformatique (SIB) ou encore de la Haute école du paysage, d'ingénierie et d'architecture (HEPIA). Avec un objectif partagé : mettre la science au service de progrès concrets qui auront un impact positif sur la société et sur le monde.



Tout Genève
en illimité pour
CHF 1.37 / jour.

C'est moins cher qu'un café!

stpg la vie mobile

unireso tpg.ch

Voyagez en transport public dans tout le canton
grâce à votre abonnement annuel unireso adulte.

Planète Ciné, des films pour parler de santé

Burnout, addictions, médecine du futur... De nombreuses productions cinématographiques récentes abordent des questions de santé. Grâce à une dizaine de projections et des tables rondes animées par des experts, le cinéma fait son entrée au salon Planète Santé live. Trois questions à Alexandre Wenger, spécialiste en humanités médicales, professeur à la faculté de médecine de l'UNIGE et responsable de Planète Ciné.

TEXTE AUDE RAIMONDI

Planète Santé: Quelle est la place du cinéma dans un salon comme Planète Santé live?

Alexandre Wenger: Le cinéma influence nos représentations du monde en général et aussi du domaine de la santé. Il façonne les attentes du public envers son médecin et envers le système de soins. Les tables rondes qui suivront les projections seront l'occasion d'apporter des connaissances et de réinterpréter toutes ces images qui circulent autour de nous.

Comment les films ont-ils été choisis?

Faire cette sélection a nécessité du temps. Avec un comité d'experts en cinéma (*lire encadré*), nous avons pris soin de choisir

des films convaincants, intéressants et plaisants. Accessibles à tout un chacun, ils portent tous sur une thématique forte afin de susciter la discussion.

Le cinéma est-il un moyen d'aborder des sujets douloureux par exemple?

Oui, la fiction permet de parler de choses intimes, sans avoir besoin de trop se dévoiler. On peut parler de soi à partir du cinéma. Dans le cursus universitaire de médecine, étudier le cinéma apporte un souffle réflexif. On ne devient pas meilleur médecin grâce aux films, mais ceux-ci permettent de soulever des questions importantes. ●

“LA FICTION PERMET DE PARLER DE CHOSES INTIMES SANS AVOIR BESOIN DE TROP SE DÉVOILER,,

AU
SALON

- **Avant-première aux Cinémas du Grütli**
Mercredi 3 octobre
- **« Addictions : trop, c'est combien ? »**
Vendredi 5 octobre
Projections dès 11h /
Débat : 17h-19h
- **Les vrais Experts passent devant l'écran**
Samedi 6 octobre
14h-16h
- **« Le travail, c'est la santé ! (vraiment ?) »**
Samedi 6 octobre
Projections dès 11h /
Débat : 17h-19h
- **« Rêves du futur »**
Dimanche 7 octobre
Projections dès 11h /
Débat : 16h-18h

Comité d'organisation de l'événement :

Dr Gérard Calzada, psychiatre et chef de clinique au service d'addictologie des HUG.

Alfio di Guardo, directeur adjoint des Cinémas du Grütli.

Alexandre Wenger, professeur de Medical Humanities à la Faculté de médecine de l'UNIGE, Responsable de « Planète Ciné ».

Dre Melissa Dominicé Dao, interniste généraliste et médecin adjointe au service de médecine de premier recours, responsable de la consultation transculturelle aux HUG et co-responsable de Ciné-Diversités (le ciné-club du Réseau santé pour tous des HUG).

PROGRAMME DES PROJECTIONS

Lors de chaque journée cinéma, trois films seront projetés en libre accès. Ils seront suivis par une table ronde, animée par des spécialistes de la thématique.

Mercredi 3 octobre

Avant-première aux cinémas
du Grütli

Vendredi 5 octobre

« Addiction, trop c'est combien ? »

→ *Owning Mahowny*

→ *Limitless*

→ *The Lost week end*

17h-19h Débat

Animé par Dr Gérard Calzada



Samedi 6 octobre

« Le travail, c'est la santé !
(vraiment ?) »

→ *Grand Central*

→ *Burning Out* (documentaire)

→ *La Loi du marché*

17h-19h Débat

Animé par

Dr Melissa Dominicé Dao



**Les vrais Experts passent
devant l'écran 14h-16h**

Avec la Pre Silke Grabherr et des représentants
de la justice et de la police

Dimanche 7 octobre

« Rêves du futur »

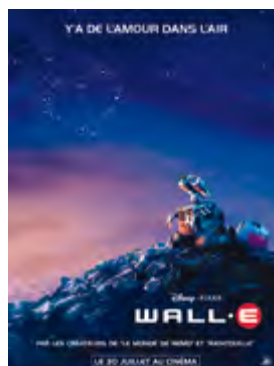
→ *Wall-e*

→ *Gattaca*

→ *Robot & Frank*

16h-18h Débat

Animé par Alexandre Wenger



Médecine personnalisée, découvrez le passé du futur

La médecine personnalisée promet beaucoup mais soulève également bien des questions. Venez poser les vôtres et en apprendre plus sur le passé, le présent et l'avenir de cette médecine de demain.

TEXTE STÉPHANY GARDIER

La médecine personnalisée fait beaucoup parler d'elle. Mais le concept divise. A commencer par le terme même: la médecine n'a-t-elle pas toujours été personnalisée? Faudrait-il donc plutôt parler de médecine de précision? Plus concrètement: dans quelle mesure la perception de la santé et de la maladie va-t-elle changer? Et si finalement cela coûtait trop cher? Face aux nombreuses questions que soulève déjà aujourd'hui cette médecine de demain, le Réseau romand Science et Cité (RRSC) vous propose durant le salon Planète Santé live des activités pour partager vos propres questionnements et en apprendre un peu plus sur ce sujet parfois abstrait.

Des animations surprenantes

Créé en 2002, le RRSC est une association active dans le champ de la culture scientifique qui compte parmi ses membres la majorité des musées, associations de culture scientifique et universités de Suisse romande. «Nous avons fait le choix d'aborder le thème de la santé personnalisée dans un esprit ludique et même parfois au second degré», dévoile Horace Perret, secrétaire de l'association et chargé de projet à l'Interface sciences-société de l'Université de Lausanne. «Nous avons imaginé des animations pour tous publics, afin que les visiteurs puissent s'emparer du sujet

d'une manière différente de ce qu'ils voient habituellement.»

L'équipe du Réseau romand Science et Cité a en effet tout mis en œuvre pour surprendre les visiteurs. Elle propose aux férus d'énigmes et d'enquêtes de pousser la porte du «Bureau international de la Médecine Perso» pour une exploration de la médecine personnalisée à travers le temps et l'espace. De nombreux objets, prêtés par les membres du RRSC, permettront de voir comment la médecine a de tout temps tenté de se «personnaliser».

Un face-à-face original

Mais il ne sera pas question que de passé. C'est bien de présent, et peut-être d'avenir, qu'il sera possible de discuter avec des experts du domaine. Et là encore, le Réseau romand Science et Cité ose un format de rencontre inhabituel: le speed dating! «Nous voulons susciter des rencontres conviviales où chacun pourra poser sa propre question. Et ce format de 10 minutes nous semble bien adapté à une discussion à brûle-pourpoint qui permette de repartir avec une réponse... ou au moins des éléments de réflexion», décrit Horace Perret.

L'avis des citoyens est par ailleurs au cœur du projet «L'Homme sur Mesure», récemment sélectionné par la Fondation Leenaards dans le cadre de son

AU SALON

- « Speed dating » pour parler de médecine personnalisée
- Explorez la médecine personnalisée à travers le temps et l'espace

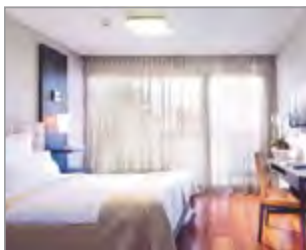
(Stand Réseau romand Science et Cité)

- Analyse de l'ADN et identification de mutations génétiques : comment ça marche ?
- A destination des plus jeunes : des jeux sur la génétique vous attendent !

(Stand SIB Institut Suisse de Bioinformatique)

initiative Santé Personnalisée & Société (voir p. 32). Le salon sera donc également l'occasion de débattre dans le cadre d'un café scientifique sur le thème «La santé personnalisée, un progrès vraiment?». Visiteurs et acteurs suisses romands de la santé personnalisée partageront leurs points de vue sur les bénéfices, mais aussi les risques et les enjeux sociétaux de la médecine qui se dessine pour les prochaines décennies. ●

CLINIQUE
DE MAISONNEUVE



Une adresse
d'exception
au cœur
de la réadaptation
et des soins de suite

60-62, avenue de Châtelaine | CH-1219 Genève
Tél. +41 22 979 46 46 | Fax +41 22 979 46 47
contact@clinique-maisonneuve.ch
www.clinique-maisonneuve.ch

AGORA : rassembler autour de l'oncologie

Le nouveau pôle d'oncologie suisse romand sera inauguré pour le grand public lors du salon Planète Santé live. L'occasion de débattre avec des spécialistes de renom sur la place des patients dans la recherche sur le cancer.

TEXTE STÉPHANY GARDIER

Après des mois de travaux, le centre AGORA a accueilli les premières équipes de recherche au mois de juin dernier. Ce nouveau bâtiment, niché au cœur de Lausanne à quelques pas du CHUV, rassemblera des scientifiques lausannois mais aussi genevois, et peut-être ceux d'autres cantons par la suite. Car AGORA a été pensé pour s'imposer comme un véritable pôle mondial de recherche sur le cancer. Sa particularité : réunir chercheurs et médecins mais aussi patients dans un même lieu pour promouvoir la transversalité et nourrir le dialogue.

Le salon pour se rencontrer

« Nous sommes très heureux de pouvoir organiser l'inauguration grand public au sein du salon Planète Santé live. C'est un événement jouissant d'une importante fréquentation, et cela nous semble idéal pour présenter aux citoyens ce qu'ils peuvent trouver au centre AGORA », résume Catherine Labouchère, présidente de la Fondation ISREC, maître d'ouvrage du projet. Elle compte en effet sur l'évènement organisé au salon Planète Santé live pour susciter la curiosité et convaincre Lausannois et Genevois de découvrir par eux-mêmes AGORA. « Nous avons organisé cette inauguration toujours sur le même principe : l'interaction ! Après des présentations courtes, nous proposons une table ronde d'une heure. Ce sera l'occasion pour le public d'échanger avec les

scientifiques et médecins des institutions partenaires, CHUV-UNIL et HUG-UNIGE. » Ce temps de discussion, « qui n'a pas vocation à aborder des cas cliniques », rappelle la présidente de la Fondation

ISREC, propose une réflexion sur le partenariat entre patients et chercheurs. « Les choses ont beaucoup évolué ces dernières années en oncologie, si le cancer tue toujours, il devient aussi pour de plus en plus de patients une maladie chronique. Il nous semble donc important de ne pas parler que de « lutte contre le cancer » mais surtout du « vivre avec le cancer », et d'être présents pour accompagner tout au long de la maladie », conclut Catherine Labouchère.

AU SALON

- **Inauguration du Centre AGORA**

**Samedi 6 octobre
de 14h à 16h**

(Stand AGORA)

- **Animations et informations sur les cancers du côlon**

(Stand Novigenix)

et du sein

(Stand Savoir Patient)

- **Analyse de l'ADN des tumeurs : comment ça marche ?**

(Stand SIB Institut Suisse de Bioinformatique)

Offrir du temps

AGORA est né de l'envie de disposer en Suisse romande d'un lieu qui s'inspire des grands centres d'oncologie américains. « Ils sont souvent situés près des unités de soin et permettent un lien étroit entre clinique et recherche, puisque les médecins peuvent facilement aller de l'un à l'autre, sans perdre de temps », décrit Catherine Labouchère. Offrir du temps aux scientifiques, c'est un des objectifs de la Fondation ISREC, qui finance à la fois le bâtiment AGORA et des chaires professorales, des bourses de thèse et des projets de recherche. Pour répondre à cet impératif, AGORA a donc été implanté au plus près du CHUV. Les médecins n'auront qu'à traverser la route pour aller de leur service aux laboratoires de recherche.

Mais les scientifiques ne sont pas les seuls à avoir inspiré ce projet. « On nous parle beaucoup d'une médecine qui



© BEHNISCH ARCHITEKTEN

“SI LE CANCER TUE TOUJOURS, IL DEVIENT AUSSI POUR DE PLUS EN PLUS DE PATIENTS UNE MALADIE CHRONIQUE,,

Le bâtiment du centre AGORA, nouveau pôle d'oncologie suisse romand, se trouve au cœur de Lausanne, à quelques pas du CHUV.

mette le patient au centre, eh bien il faut que cela transparaisse dans les faits! A chaque étape nous avons donc pensé aux patients, mais aussi à leurs proches», souligne Catherine Labouchère. AGORA ne se substituera pas aux structures de soin, mais offrira un lieu d'accueil aux patients, où ils pourront également découvrir et mieux comprendre le travail des équipes de recherche. «Nous avons déjà l'idée d'organiser des conférences,

voire des cafés patients/chercheurs. En tout cas, il nous tient à cœur que les scientifiques participent à la vulgarisation sur leurs recherches ou l'oncologie en général.»

Ouvrir les espaces

Cette volonté de fluidifier les interactions se retrouve également dans les plans du bâtiment, construit comme un lieu ouvert. AGORA favorisera la circulation et

les rencontres, un point important pour la présidente de la Fondation ISREC, qui rappelle à quel point la science se nourrit d'interactions. «Pouvoir échanger de manière informelle est précieux. Certains projets avancent parfois plus grâce aux discussions à la machine à café qu'aux réunions classiques», ajoute-t-elle en souriant. Les parties ouvertes au public ont été pensées avec le même objectif. Une cafétéria unique devrait également favoriser les échanges. «Nous avons voulu faire d'AGORA un bel endroit, qui donne envie d'y entrer. Nous espérons en faire un lieu accueillant pour tous les publics». ●

La santé au cœur des médias

Tout au long du salon Planète Santé live, la Radio Télévision Suisse projettera des reportages sur des thématiques de santé qui animent la scène médiatique suisse.

TEXTE AUDE RAIMONDI

Prenez place, les projections vont commencer! Chaque reportage sera suivi de discussions et des débats en présence de journalistes, réalisateurs ou experts de la thématique abordée. Un temps d'échange avec le public est prévu, afin que chacun puisse s'exprimer et poser des questions sur les sujets qui l'interpellent.

L'honneur perdu de l'AI – 36.9°

En Suisse, faire valoir ses droits en cas d'invalidité ressemble souvent à un parcours du combattant. Entre cauchemar administratif et bataille juridique, de nombreuses personnes se retrouvent abandonnées par l'assurance invalidité (AI). L'assainissement des comptes mené ces dernières années a entraîné un durcissement dans l'attribution des rentes et une politique de réinsertion professionnelle souvent trop éloignée de la réalité du terrain. Entre témoignages et interventions de spécialistes juridiques, l'émission 36.9° propose un « voyage en invalidité » saisissant et éclairant.

Du glyphosate dans vos aliments : le test d'ABE! – A Bon Entendeur

Herbicide le plus employé dans le monde, le glyphosate se retrouve parfois dans nos aliments. En mars 2015, il a été classé « cancérigène probable » par le CIRC (le centre de recherche sur le cancer de l'OMS). A quelles doses les consommateurs suisses sont-ils exposés

au quotidien? D'où proviennent les résidus de glyphosate? Que font les autorités de surveillance dans notre pays? A *Bon Entendeur* a fait tester une vingtaine d'aliments courants, comme des pâtes ou des biscuits, afin de déterminer s'ils contiennent des traces de ce produit très controversé.

Manger gras pour rester en bonne santé? – 36.9°

C'est le sucre qui nous rend malades, pas le gras! Longtemps décriées, les graisses alimentaires sont aujourd'hui réhabilitées par les recommandations nutritionnelles. Un régime riche en gras représenterait même un espoir thérapeutique dans de nombreuses maladies. Le sucre, en revanche, reste responsable de nombreuses pathologies comme le diabète, l'obésité, les syndromes métaboliques et le foie gras. A travers des témoignages édifiants, 36.9° fait le point sur la diète cétogène et le régime *low carb-high fat*, qui font la part belle aux graisses.

Sucre : une poudre blanche qui rend accro! – 36.9°

Véritable problème de santé publique, la consommation de sucre raffiné a explosé ces dernières années. Epidémie de diabète, obésité mondiale en forte augmentation... les scientifiques tirent la sonnette d'alarme. Un problème d'autant plus sérieux que le sucre pourrait provoquer



PROJECTIONS ET DISCUSSIONS

• Sucre : une poudre blanche qui rend accro !

Jeudi 4 octobre
14h-16h

• L'honneur perdu de l'AI

Vendredi 5 octobre
15h-17h

• Du glyphosate dans vos aliments : le test d'ABE !

Samedi 6 octobre
17h-19h

• Manger gras pour rester en bonne santé ?

Dimanche 7 octobre
13h-15h

des addictions semblables à celles des drogues dures. L'émission 36.9° enquête sur ce phénomène et les moyens de prévention pour lutter contre l'invasion du sucre dans notre alimentation. ●

RETROUVER LA VUE, SANS LUNETTES ?

Avec le laser, c'est possible !

Dès 1250.- par œil

4 centres en Suisse



Centre
Microchirurgie
Oculaire

021 510 31 31

www.cemo.ch



**Offre spéciale: 100.- CHF de réduction pour
toute intervention avant juin 2019**

(sur présentation de cette page)

Santé Personnalisée et Société : créer du lien avec les citoyens

Profitez du salon Planète Santé live pour découvrir ce que la santé personnalisée pourra nous apporter dans un futur proche et rencontrer les experts du domaine.

TEXTE STÉPHANY GARDIER

La médecine personnalisée est un concept en plein développement. Portée par des avancées technologiques majeures (séquençage génomique, intelligence artificielle, *quantified self*, etc.), cette vision moderne de la médecine promet une meilleure prise en charge des patients, mais également des diagnostics plus précoces et une prévention mieux ciblée. Si l'oncologie est aujourd'hui le fer de lance de cette médecine de précision, celle-ci est amenée à se déployer rapidement dans de nombreuses spécialités. La médecine de demain est porteuse d'espoirs et de promesses, mais implique également des questionnements d'ordre juridique, éthique ou économique. Elle n'est donc pas qu'une nouvelle modalité d'exercice de la médecine, mais préfigure bel et bien des changements sociétaux. Et

chacun d'entre nous peut dès aujourd'hui prendre part au débat public autour de cette question.

Ouvrir le dialogue

Pourtant il n'est pas toujours facile de s'immerger dans un sujet qui peut paraître « très abstrait », « trop technique », « réservé aux scientifiques ». C'est pour faciliter le dialogue entre les acteurs locaux de la santé personnalisée et les citoyens que la Fondation Leenaards a choisi de lancer l'initiative Santé Personnalisée et Société : neuf projets de recherche menés par des chercheurs suisses romands, et une plateforme, Santeperso.ch, qui offre des contenus de fond et d'actualité (articles, vidéos, revue de presse, etc.) en lien avec la médecine personnalisée.

Mieux comprendre la génétique et les informations que l'on peut tirer de l'ADN, découvrir comment mieux cibler les traitements, ou participer à un café scientifique... le salon Planète Santé live sera l'occasion de découvrir en détail chacun des neuf projets sélectionnés par la Fondation Leenaards et de rencontrer des scientifiques impliqués dans ces recherches.

Pour vous familiariser encore un peu plus avec la médecine de précision, le stand SantéPerSo proposera également, en partenariat avec le Bioscope de l'Université de Genève et l'initiative Health2030, des ateliers autour de l'ADN et des rencontres pour poser toutes vos questions aux experts. ●

**AU
SALON**

- Analysez votre propre ADN pour aborder la notion de génome et de variabilité génétique
- Découvrez la plateforme SantéPerSo et les projets de recherche sur la santé personnalisée

(Stand SantéPerSo)

 **SWISS PAIN INSTITUTE**
INSTITUT SUISSE DE LA DOULEUR

UNE APPROCHE PLURIDISCIPLINAIRE DE LA DOULEUR
WWW.SWISSPAIN.CH

**COMPRENDRE
ET SOIGNER LA DOULEUR**

**VENEZ NOUS RENCONTRER
SUR LE STAND N°78!**

**NOUS VOUS RENSEIGNONS
SUR LES DOULEURS CHRONIQUES
ET LEURS TRAITEMENTS.
VENEZ AUSSI TESTER VOTRE NIVEAU
DE SENSIBILITÉ!**

La HES-SO, un acteur clé dans le monde de la santé

La HES-SO Haute école spécialisée de Suisse occidentale sera présente lors du salon Planète Santé live avec différents projets de recherche et ses filières de formation.

TEXTE [ELODIE LAVIGNE](#)

Active dans les sept cantons de Suisse occidentale, la HES-SO propose au total 70 Bachelors et Masters dont 10 dans le domaine de la santé. En formant les professionnels de soins de demain, elle est l'une des actrices clé de la promotion de la santé. Envie d'en savoir plus sur les différentes filières de formation et les projets et actions dont elle est partenaire? Rendez-vous au salon!

Les apparences sont souvent trompeuses

Nous avons souvent tendance à prendre ce que nous voyons pour la vérité et cela peut nous jouer des tours! Avec le projet Apparences, réalisé par la filière Ergothérapie, les visiteurs auront l'occasion de rendre visibles les handicaps invisibles. Une manière sensible et respectueuse de montrer l'importance des handicaps non visibles pour le quotidien des personnes concernées.

La technologie au service de la santé

Et si les progrès en santé passaient aussi par des moyens diagnostiques plus rapides? Prendre la température d'un patient en un clic, détecter un mélanome malin d'un coup d'œil grâce

à des techniques dernier cri? Comment répondre aux besoins des seniors qui restent à domicile plus longtemps? Des professionnels de la recherche appliquée présenteront sur le stand de la HES-SO quelques projets prometteurs destinés à faire évoluer les pratiques de demain dans le domaine des soins et de la prise en charge médicale.

Une question d'équilibre

Lorsque nous tombons malades, nous consultons habituellement notre médecin. Très souvent – nous avons tendance à l'oublier – nous sommes également amenés à rencontrer d'autres professionnels de la santé durant notre parcours de patient: infirmier, ergothérapeute, sage-femme, diététicien, ostéopathe, physiothérapeute, techniciens en radiologie en sont quelques exemples. Un jeu d'équilibre avec des pièces de bois nommé « Jenga » vous sera proposé par la Haute école de santé de Genève qui représentera l'ensemble des professions du domaine. Attention, si une palette de bois bouge, c'est tout l'équilibre qui est mis à mal. De quoi prendre conscience de l'importance de l'interdisciplinarité et de l'équilibre indispensable entre professionnels de la santé. ●

AU SALON

- **Rendez visibles des handicaps invisibles !**
- **Comment la technologie façonne la médecine de demain ?**
(Stand HES-SO)
- **Découvrez les professions des soins et de la santé**
(Stands HES-SO, AGAM et Le 28 - Genève Santé Social)
- **Zoom sur le métier d'assistant-e médical-e**
(Stand AGAM)

Mon nounours est malade !

L'hôpital des nounours, attraction phare des plus jeunes, est de retour au salon Planète Santé live. L'occasion de découvrir le milieu hospitalier tout en s'amusant.

TEXTE AUDE RAIMONDI

Ton ours en peluche s'est cassé la patte ? Pas de panique, les nounoursologues sont là ! Depuis ses débuts il y a douze ans déjà, l'Hôpital des nounours (HDN) s'est occupé de centaines de peluches mal en point. Une manière de familiariser les enfants avec le milieu hospitalier, de façon ludique. L'HDN, c'est en effet un centre de soin éphémère, monté de toutes pièces pour accueillir les enfants de quatre à huit ans et leurs nounours. A Genève, il est animé par des étudiants en santé issus des facultés de médecine, des sciences pharmaceutiques et de la haute école de santé. « Pour les enfants, l'hôpital est souvent un lieu inconnu et effrayant, relève Mélina Benallel, étudiante en médecine à Genève et présidente de l'Hôpital des nounours. Le but, c'est donc vraiment de dédramatiser cela, tout en passant un bon moment. »

Pourquoi ton nounours a mal ?

Dès son arrivée à l'hôpital des nounours du salon Planète Santé live, l'enfant et sa peluche sont pris en charge par un nounoursologue qui les accompagne tout au long du parcours de soins. C'est l'enfant qui, après y avoir réfléchi, indique la maladie dont souffre le nounours. Une étape importante, car il va souvent choisir en fonction de ses propres expériences ou celles de ses proches. « Un jour, un petit garçon nous a dit que son nounours avait un cancer au cerveau, raconte Mélina Benallel. En discutant avec lui, nous nous sommes rendu compte que c'était la pathologie dont souffrait son grand-père. Le parcours à l'hôpital des

nounours a donc permis de lui expliquer la maladie et ses traitements ». La dimension de partage est ainsi au cœur de l'expérience, puisque l'enfant est ensuite invité à participer aux différents

permet de construire une relation indépendante et de confiance entre les plus jeunes et les nounoursologues.

Du bloc opératoire à la pharmacie

En fonction de la maladie choisie par l'enfant, le nounoursologue l'emmène sur différents stands médicaux. Grâce au matériel prêté par les Hôpitaux Universitaires de Genève, il est par exemple possible de mimer une imagerie avec un IRM en bois, utiliser un masque à oxygène pour endormir le nounours, lui faire un vaccin ou même fabriquer un plâtre. Sur le stand pharmacie, animé par les étudiants en sciences pharmaceutiques, les enfants élaborent des remèdes amusants et apprennent l'importance de respecter une ordonnance. Au bloc opératoire, ils enfilent blouse, charlotte et gants pour ouvrir le nounours, réparer sa patte cassée ou retirer la sucette qu'il a dans le ventre, puis refermer à l'aide d'une aiguille et d'un fil. De manière générale, c'est l'occasion pour eux de poser toutes les questions qui leur passent par la tête. Grâce à cela, les étudiants peuvent aussi se rendre compte des préoccupations des plus jeunes vis-à-vis du milieu hospitalier. « Aux urgences, où tout doit aller vite, les médecins ont parfois tendance à s'adresser uniquement aux parents, sans prendre le temps de vulgariser pour l'enfant, remarque Mélina Benallel. L'Hôpital des nounours, c'est aussi l'occasion pour nous d'apprendre à anticiper les craintes des plus jeunes et à les rassurer ». Un parcours inoubliable, aussi bien pour les enfants que pour les étudiants. ●

Quel nounours emmener au salon ?

Selon le pédiatre et psychanalyste anglais Donald Winnicott, le doudou est souvent considéré comme un objet transitionnel, qui aide à gérer la séparation avec sa maman. C'est donc un objet très personnel, pas forcément idéal pour être utilisé comme nounours-patient. Certains enfants sont réticents à laisser un inconnu s'approcher de leur doudou. Par conséquent, il vaut mieux amener avec soi une peluche plus « neutre ». Et en cas d'oubli ou de visite impromptue, pas de problème : un stock de nounours est disponible sur place !

soins prodigués à son nounours. Les parents peuvent de leur côté rester dans la « salle d'attente » prévue à cet effet et suivre à distance les expériences de leur enfant. Même si cela peut être frustrant, cette séparation est importante, car elle



AU SALON

- **Hôpital des nounours**
Dès 4 ans
(Stand Hôpital des Nounours)
- **Bandage de nounours blessés**
(Stand AGAM)

N'oubliez pas d'apporter la peluche à soigner !

Notre système de santé est-il malade ?

Les coûts de la santé semblent hors de contrôle. Des solutions urgentes doivent être trouvées. Au salon Planète Santé live, une « dispute » pour réinventer le système de santé présente des projets concrets et prometteurs. Trois questions à son initiateur, Charles Kleiber, ancien secrétaire d'Etat à l'éducation et à la recherche.

TEXTE AUDE RAIMONDI

Planète Santé: Un tel échange sur les coûts de la santé a-t-il sa place dans un salon grand public comme Planète Santé live ?

Charles Kleiber: Oui, c'est exactement sa place. La population vit au quotidien la qualité, les difficultés et les contradictions de notre système de santé. Pour retrouver un contrôle démocratique, il est important de s'adresser directement à ceux qui votent, comme les visiteurs du salon.

En quoi cette dispute sera-t-elle différente des débats habituels dans les médias ?

J'ai la conviction qu'une conférence d'un soir ou un pugilat médiatique ne permettent pas de comprendre les enjeux actuels. Comprendre, c'est « prendre avec ». Cette dispute, c'est donc

l'occasion de donner la parole à celles et ceux qui sont sur le terrain, inventent et proposent des solutions nouvelles. Il faut quitter le débat idéologique, souvent trop éloigné de la vraie vie, pour privilégier le réel.

Selon vous, quelle est la clé pour reprendre le contrôle sur les coûts de la santé ?

Je ne crois pas aux changements « magiques ». Il faut ouvrir un espace où le soignant et le soigné peuvent participer à la transformation du modèle actuel. Expérimenter, c'est la clé de la réussite. D'où l'objectif de cette dispute : montrer à la population et mettre en question de nouvelles manières de soigner, de vivre avec la maladie et de financer les soins. ●

AVEC NOTAMMENT LA PARTICIPATION EXCEPTIONNELLE DE :

Daniel Scheidegger président de l'Académie suisse des sciences médicales
Isabelle Moncada RTS modératrice **Pr Joachim Marti** économiste de la santé à l'UNIL
Pr Philippe Eckert chef du service de soins intensifs, CHUV **Pr Bara Ricou** cheffe de service des soins intensifs, HUG **Pr Gian Domenico Borasio** chef du service de soins palliatifs, CHUV **Pr Vincent Barras** historien de la santé, CHUV **Pr Francesco Panese** sociologue de la santé, UNIL **Pr François Ansermet** pédopsychiatre **Dr Philippe Schaller** réseau Delta **Dr Marc Cikes** Medbase **Dr Heinz Locher** économiste de la santé

Et d'autres personnalités du monde de la santé, de la science et de la politique !

**AU
SALON**

Dispute : « Réinventer le système de santé »

Comment soigner, financer le système de santé, vivre avec la maladie et aborder la fin de vie, différemment ?

**Vendredi 5 octobre
13h30-16h30**

Une « dispute » en trois actes

La « dispute pour réinventer le système de santé » du salon Planète Santé live est initiée par Charles Kleiber, en collaboration avec l'Académie suisse des sciences, l'Académie suisse des sciences médicales, l'Académie suisse des sciences humaines et sociales et la plateforme SantéPerSo.

Pendant trois heures, des présentations de projets concrets et les interventions de nombreux experts (soignants, soignés, éthiciens, politiques, économistes, etc.) se succéderont. Au programme :

- **Ouverture de la dispute**
introduction et projection d'un documentaire.
- **Premier atelier** « Le défi culturel : vivre avec la maladie et l'incertitude ».
- **Deuxième atelier** « Le défi organisationnel : mettre en œuvre des organisations plus efficaces correspondant aux valeurs et aux contraintes émergentes ».
- **Troisième atelier** « Maîtriser les dépenses, améliorer l'efficacité et démocratiser le système de soins ».

LA FORMATION CONTINUE POSTGRADE, PLUS QU'UNE ENVIE : UNE NÉCESSITÉ

La Source innove pour répondre encore mieux à vos besoins et priorités professionnels !

Dès septembre 2018, un nouveau dispositif vous permettra de vous former avec davantage de flexibilité.

Pour en savoir plus rendez-vous à une séance d'information.

Dates et inscription sur www.ecolelasource.ch



La Source.

Institut et Haute
Ecole de la Santé

Bureau des Formations
continues postgrades
Avenue Vinet 30

CH - 1004 Lausanne
T +41 (0)21 641 38 63

infopostgrade@ecolelasource.ch

www.ecolelasource.ch



Pour allier plaisir et bien-être.

Depuis plus de dix ans, Coop s'engage activement pour faciliter la vie aux personnes souffrant d'une intolérance alimentaire et leur permettre de se faire plaisir sans craindre d'effets secondaires.

En plus d'offrir le plus vaste choix de produits spéciaux du commerce de détail suisse, Coop propose également de multiples services aux personnes souffrant d'une intolérance alimentaire. Pour en savoir plus: coop.ch/freefrom



Pour moi et pour toi.

GILLES RUFENACHT

« TOUTES LES INNOVATIONS VONT DONNER UN RÔLE PLUS IMPORTANT ENCORE AUX MÉDECINS ET AUX ÉQUIPES SOIGNANTES »

Entre tradition et innovation, la clinique des Grangettes a accompagné au fil du temps les mutations du système de santé suisse et a contribué à en façonner les contours. Fondée en 1918 par Barbara Borsinger pour soigner les enfants infectés par la grippe espagnole, elle célèbre ses cent ans cette année et fête l'événement au salon Planète Santé live avec une soirée spéciale, un stand et des conférences.

PROPOS RECUEILLIS PAR MICHAEL BALAVOINE

Gilles Rufenacht, son emblématique directeur, le promet: face aux bouleversements que connaît l'organisation des soins, la clinique des Grangettes va continuer à mettre en place des stratégies novatrices pour proposer ce qui se fait de mieux en matière de prise en charge médicale. Avec toujours un même souci: offrir aux patients des soins de haut niveau. Interview.

Planète Santé: Vous dirigez la clinique des Grangettes depuis plus de dix ans. Qu'est-ce qui a changé depuis votre arrivée?

Gilles Rufenacht: La clinique a beaucoup grandi. Nous avons transformé et investi dans nos infrastructures pour rester à la pointe en matière de technologies médicales et de confort. Le site dispose maintenant de plusieurs centres de

compétences créés à la suite de celui de la pédiatrie, le premier que nous ayons lancé. Plus de 130 médecins travaillent de façon permanente dans ce qui est devenu aujourd'hui un «village médical». Ce qui me plaît dans ce développement, c'est que nous n'y avons pas perdu notre âme. En particulier, la croissance des bâtiments s'est faite dans le respect du cadre naturel et de son environnement. Il y a une vraie place dédiée à l'architecture et à la nature. Je trouve cet aspect fondamental pour une institution de soins et, avec le recul, très moderne. Cela fait partie de la qualité de la prise en charge globale des patients. En parallèle de très nombreuses transformations, nous avons par ailleurs su conserver un esprit de famille qui facilite le dialogue entre les professionnels de santé.

Fêter un anniversaire, c'est souvent regarder vers le futur. Quelle est la prochaine étape pour les Grangettes?

La prise en charge des soins aigus a beaucoup progressé ces dernières années, et nous suivons ce mouvement. Mais le véritable défi vient de la transformation des besoins: la population vit plus longtemps avec des pathologies toujours plus chroniques. D'où un objectif très important à nos yeux: mieux gérer le retour à domicile et la réhabilitation des patients. Le but est que la qualité de vie après le séjour en clinique soit la meilleure possible. C'est la démarche que nous avons initiée au centre du sein. Ce centre offre ce qui, aujourd'hui, est considéré comme «la base», mais qui à l'époque de sa création ne l'était pas: un lien étroit avec un réseau pluridisciplinaire, y compris les médecins de ville, ce qui permet



d'offrir à chaque patient un diagnostic et un traitement optimaux, en même temps qu'un suivi efficace.

L'étape suivante a été d'enrichir ce système d'une palette d'aides personnalisées, comprenant une aide psychologique, une rééducation sportive adaptée et des soins corporels permettant de mieux surmonter la pathologie. Le traumatisme de la maladie est ainsi géré dans sa globalité, de l'appréhension de

L'autre grand défi consiste à réussir à améliorer encore la qualité tout en stabilisant les coûts. Comment le relever ?

L'augmentation des coûts entraîne assurément une crise majeure dans le système de santé. Une part toujours plus importante de la population n'arrive plus à payer ses primes et – pire – renonce à une prise en charge pour économiser. Notre région est extrêmement dynamique d'un point de vue médical et elle dispose

d'évaluer l'intérêt et le coût des hospitalisations à domicile. Dans tous ces débats, une chose est sûre et doit nous guider : les vieilles recettes ont montré leurs limites. Nous devons changer de paradigme.

Vous parlez beaucoup du système de soins et des patients. Et le médecin dans tout cela ? Va-t-il se faire « ubériser » comme beaucoup le prédisent ?

Je ne le pense pas. Les nouvelles manières de partager les données et l'émergence de l'intelligence artificielle dans le monde de la santé vont certainement transformer le rôle des médecins. Mais je les vois plutôt s'approprier ces possibilités pour lancer des nouveaux types de traitement et de suivi. C'est en tout cas de cette manière que nous avons construit le projet médical des Grangettes et j'espère que cela va durer. Pour moi, une institution comme la nôtre ne peut pas se contenter de proposer au médecin un cabinet médical et des outils pour opérer. Le médecin doit, pour pouvoir s'y épanouir, avoir des projets qui font évoluer sa pratique thérapeutique. Il faut aussi qu'il ait l'opportunité de transmettre son savoir et de publier des articles scientifiques s'il le souhaite. Offrir tout cela aux médecins m'apparaît important : c'est de cette manière qu'ils soigneront au mieux leurs patients. Dans cette optique, les nouvelles technologies sont, elles aussi, des outils ouvrant des perspectives inédites de prise en charge. Mon rôle aujourd'hui est d'accompagner les professionnels de santé dans le nouveau monde qui émerge. Bien évidemment, tous les projets ne sont pas réalisables. Mais ce qui me semble crucial, c'est de favoriser une culture d'ouverture et de discussion. Piloter un établissement de soins, c'est aussi avoir une vision, anticiper les nouvelles orientations du système de santé et disposer d'un ancrage politique fort pour influencer et non pas subir le futur de la médecine. Donner du sens à ce que nous faisons est le plus important, que l'on soit médecin, infirmier ou gestionnaire d'un établissement hospitalier. ●

“AUCUNE CLINIQUE OU HÔPITAL NE PEUT TOUT FAIRE SEUL. IL FAUT INVENTER DE NOUVELLES FORMES DE COLLABORATIONS,,

la nouvelle du diagnostic jusqu'au retour de la personne à la vie quotidienne. Contrairement à ce qu'on entend partout, le futur ne me semble pas se trouver dans la course technologique mais plutôt dans une approche intelligente et intégrée des soins : travailler en réseau de proximité et mettre vraiment au centre l'humain et la prise en charge de sa souffrance.

d'un des meilleurs systèmes de santé au monde. Pour garder un tel niveau de qualité et pour que celui-ci reste accessible, il va falloir être créatif et sortir des discours convenus sur le sujet. C'est justement pour renouveler les idées sur l'organisation des soins que nous avons lancé, en impliquant les acteurs privés et publics, les Etats généraux de la santé.

Quelles thématiques vont être abordées dans ces Etats généraux ?

Ils partiront d'un constat que beaucoup partagent aujourd'hui : aucune clinique ou hôpital ne peut tout faire seul. Il faut inventer de nouvelles formes de collaborations. C'est la première thématique que nous voulons aborder en proposant des solutions innovantes. Répartir des pôles de compétences régionaux et créer des services spécialisés en réseau : le projet est ambitieux, mais nous y croyons. L'autre piste que nous allons aborder dans cet espace de discussion original est la transition du stationnaire vers l'ambulatoire. Assurément, cela permet d'économiser. Mais il y a actuellement un problème de financement, vu que l'ambulatoire repose uniquement sur l'assurance de base. Pour encourager cette transition, des incitatifs concrets en termes de rétribution sont nécessaires. Enfin, dernier point, le moment est venu

AU SALON

Le cœur à l'honneur !

- Échographie cardiaque
- Test d'effort
- Simulation de pose de stent (table cardiologique)
- Réanimation / massage cardiaque
- Reconstruction d'images cardiaques

(Stand Clinique des Grangettes)



SOIRÉE SPÉCIALE

100 ANS DE LA CLINIQUE DES GRANGETTES

Place du patient, digitalisation et durabilité : repenser la médecine face aux défis du futur.

Imaginer et dessiner les contours futurs de la médecine et du système de santé, entre innovations technologiques, transitions ambulatoires et partenariats public-privé.

Vendredi 5 octobre 17h30 à 19h

PREMIÈRE PARTIE

« **Nouvelles technologies : en quoi vont-elles transformer la relation médecin-patient ?** »

- **Digitalisation de la médecine et intelligence artificielle : est-ce que les GAFAs peuvent prédire votre futur ?**

Pr Marcel Salathé, data épidémiologiste, EPFL.

- **Au-delà des données, mettre la relation au centre**

Franklin Servan-Schreiber, auteur de « Quatre frères, un ami et la recherche du sens de la vie » (Robert Laffont).

- **Oublier les données pour mieux soigner**

Dre Laurence de Chambrier, médecin interniste généraliste, Clinique des Grangettes Genève.

DEUXIÈME PARTIE

« **Le système suisse de santé, un modèle qui doit s'adapter** »

- **Introduction : un système de santé de qualité, économiquement supportable et innovant, est-ce possible ?**

Gilles Rufenacht, directeur général de la Clinique des Grangettes

- **Table ronde : comment transformer le système suisse pour qu'il reste de qualité et devienne durable ?**

Avec la participation de Ruth Dreifuss, ancienne présidente de la Confédération, et du Dr Joachim Son-Forget, radiologue FMH et député des Français établis en Suisse et au Lichtenstein.

CONFÉRENCES

- **Echographie en cours de grossesse : Hier, aujourd'hui... et demain**

Dr Extermann
Dre Eperon

Samedi 6 octobre
de 14h à 15h

- **Prise en charge cardiologique : du diagnostic au traitement**

Dre Fassa
Dre Tissot
Dr Perret

Dimanche 7 octobre
de 16h à 17h

STAND #69

Le cœur à l'honneur !

- **Échographie cardiaque**
- **Test d'effort**
- **Simulation de pose de stent**
- **Réanimation / massage cardiaque**
- **Reconstruction d'images cardiaques**

Informations et inscriptions :
www.planetesante.ch/salon/100ansgrangettes

Une personne diabétique sur deux ignore qu'elle est atteinte

Maladie silencieuse au début, le diabète s'installe souvent sans que nous le remarquions. Un dépistage précoce permet d'éviter au maximum les complications. Pour en avoir le cœur net, faites le test au salon !

TEXTE AUDE RAIMONDI

Plus de 20% de la population européenne est en situation de pré-diabète. Un état caractérisé par un taux de glycémie trop élevé dans le sang, mais pas encore suffisamment haut pour poser un diagnostic de diabète. Il s'agit cependant d'un signal d'alarme à prendre au sérieux. « Être pré-diabétique augmente fortement le risque de faire un accident cardio-vasculaire, souligne le Pr Jacques Philippe, médecin-chef du Service d'endocrinologie, diabétologie et hypertension des Hôpitaux universitaires de Genève (HUG). Un diabète avéré peut aussi, entre autres, entraîner des problèmes rénaux et des infections au niveau des membres inférieurs ».

Dépistage sur le stand de « diabète genève »

Grâce à un dépistage précoce, il est possible de prendre des mesures pour prévenir ces risques et éviter d'être touché par les complications fréquentes du diabète de type 2. « Une personne diabétique sur deux ne sait pas qu'elle est atteinte de cette maladie, déplore Geoffrey Katz, membre du Comité de l'association diabète genève. Le dépistage est donc primordial, car c'est la première étape pour pouvoir agir et prendre le contrôle de sa maladie ». C'est pourquoi l'association organise des dépistages gratuits sur son stand pendant toute la durée du salon Planète Santé live. Simple et rapide, ne

Les facteurs de risque du diabète

Plusieurs facteurs de risque peuvent contribuer au développement d'un diabète de type 2 :

- Le surpoids ou l'obésité
- La sédentarité
- L'âge (les plus de 65 ans sont deux fois plus touchés que la moyenne)
- Un traitement prolongé à base de cortisone
- Un stress majeur (une opération chirurgicale par exemple)
- Des antécédents de diabète gestationnel (diabète pendant la grossesse)
- Un proche (parent, frère, sœur) affecté par le diabète

A noter qu'il existe plusieurs moyens de prévenir le diabète, comme la pratique d'une activité physique régulière, le maintien d'un poids normal, une alimentation saine et équilibrée ainsi que l'arrêt du tabac.

nécessitant pas d'être à jeun, ce test consiste à piquer le bout du doigt pour mesurer le taux d'hémoglobine glyquée dans le sang. Les résultats sont disponibles en cinq minutes et inscrits sur un passeport santé à prendre avec soi. Si nécessaire, vous pourrez le transmettre à votre médecin traitant et envisager avec lui un suivi approprié. ●

AROMED



FONDATION DE PREVOYANCE PROFESSIONNELLE

LA PRÉVOYANCE DES MÉDECINS





© ISTOCK/SHINESHER

AU SALON

- **Testez-vous : détection du diabète**
(Stands diabète Genève et CIC Groupe santé)
- **Mesure de la glycémie**
(Stand Clinique de Maisonneuve)

La prévention au cœur de la santé au travail

S'il reste beaucoup à faire dans le domaine de la santé au travail, les entreprises sont de plus en plus nombreuses à s'investir pour préserver la santé de leurs employés. Au salon Planète Santé live, une journée entière de Planète Ciné et la conférence de deux expertes du burnout sont consacrées à ce sujet désormais incontournable.

TEXTE STÉPHANY GARDIER

Burnout. Le mot, encore inconnu il y a une dizaine d'années, a désormais envahi l'espace médiatique. Il semble planer comme une menace au-dessus de la tête des employés comme des managers. Le burnout n'est pourtant pas une fatalité, et la libération de la parole sur les souffrances au travail a permis de développer des prises en charge pour les personnes concernées, mais également des actions de prévention.

Nadia Droz et Anny Wahlen sont toutes deux psychologues spécialisées en santé au travail. Elles ont publié récemment l'ouvrage *Burnout, la maladie du XXI^e siècle ?* (Ed. Favre), dans lequel elles compilent des témoignages, les résultats d'une enquête et leur expertise de terrain. Elles interviendront au salon Planète Santé live lors d'une conférence, pour présenter les enjeux du burnout et le rôle de chacun pour garantir la santé au travail. « Trop souvent encore, on regarde la personne qui fait un burnout comme le maillon faible. C'est toujours plus simple de considérer que c'est un problème individuel, or celui-ci découle aussi du contexte et des conditions existant dans l'entreprise », soulignent les auteures.

Des employés épuisés

Conséquence d'un stress chronique, le burnout est un épuisement qui se

produit quand plusieurs facteurs sont rassemblés : des traits de personnalité qui permettent de s'épuiser (souvent des employés investis, sur lesquels on peut compter), un environnement social et familial qui n'est plus ressourçant, et des conditions de travail qui ne protègent pas de l'épuisement, voire le favorisent.

Si la santé au travail est longtemps restée le parent pauvre dans beaucoup d'entreprises, elles sont de plus en plus nombreuses à considérer le bien-être de leurs salariés comme un réel capital. Une prise de conscience facilitée par les nombreux travaux publiés ces dernières années, qui

L'approche globale des tpg

Les Transports publics genevois (tpg) ont déployé, depuis deux ans, le plan « Santé et absentéisme au travail », un programme qui comprend différents volets et mise en grande partie sur la prévention. « Tous les managers ont suivi ce printemps une formation pour les sensibiliser au management bienveillant, basé sur l'empathie, l'écoute, mais aussi le courage, car il faut être capable de dire les choses à son équipe pour éviter le flou, qui est une source de souffrance au travail bien identifiée », détaille Letizia Golay, responsable du pôle organisation et

développement RH aux tpg. Le « vivre bien au travail » voulu par l'entreprise passe aussi par des activités permettant une meilleure gestion du stress (par exemple, des cours de yoga), des activités sportives, et également des ateliers ciblés : sur la sédentarité pour les employés administratifs ou la nutrition pour ceux qui travaillent en horaires décalés, afin que chacun identifie les leviers qui lui correspondent. Des partenariats ont aussi été créés afin de permettre aux employés de disposer de ressources à l'extérieur de l'entreprise.

**AU
SALON**

- **Découvrez comment soigner votre posture au travail grâce à un poste pensé pour le télétravail**

(Stand Train your posture)

- **Planète Ciné Samedi 6 octobre**

Projection de 3 films sous le thème :

« Le travail, c'est la santé ! (vraiment ?) »

Grand Central

Burning Out (documentaire)

La Loi du marché

Suivie d'un débat de 17h à 19h

ont permis de chiffrer les coûts humains et financiers des maladies liées au travail et de démontrer la plus-value de la prévention. ●



Les douleurs chroniques et rebelles

Les douleurs chroniques et rebelles aux traitements classiques minent, parfois gravement, le quotidien d'environ 20 % de la population. Le fait que ces douleurs « ne se voient pas » lors des examens médicaux joue en défaveur des individus touchés qui ne se sentent pas toujours pris au sérieux dans leur souffrance. Elles n'ont pourtant rien d'imaginaire. Comment éviter que ces douleurs ne prennent toute la place ? Quel est le rôle des émotions dans les symptômes ? Comment contrôler soi-même ses douleurs ? Ce livre fournit des clés de compréhension, utiles également pour les proches aidants. Il propose une série d'outils pour mieux gérer ces douleurs complexes et redevenir le pilote de sa vie.

Auteurs

Suzy Soumaille
Valérie Piguet

Prix

CHF 16.- / 14 €
ISBN 978-2-88941-049-1
© 2018

Vous pouvez passer votre commande par : E-mail : livres@planetesante.ch / Internet : boutique.revmed.ch
Tél. : +41 22 702 93 11 / Fax : 022 702 93 55

Clinique



Centre de Santé



Centre Médical
& Thérapeutique



LA LIGNIÈRE

Une approche globale
et durable de la santé

www.la-ligniere.ch

La Lignière 5, 1196 Gland
info@la-ligniere.ch

Des substances pour mieux fonctionner ?

Le marché regorge de produits qui nous permettraient d'aller mieux, d'être plus efficace et moins stressé.

Faut-il pour autant céder à la tentation ? Au salon Planète Santé live, une conférence menée par la Pr Barbara Broers, spécialiste des addictions aux Hôpitaux universitaires de Genève (HUG), et Bengt Kayser, professeur à l'Institut des Sciences du sport de l'Université de Lausanne (UNIL), pose la question et nous invite à nous interroger.

TEXTE ÉLODIE LAVIGNE

Une chute, un bobo... une petite graine. Une mauvaise nuit... un somnifère pour mieux dormir le soir suivant. Des cafés à répétition pour se sentir réveillé et performant. Des carrés de chocolat ou une petite bière pour se calmer après une dure journée. Des fleurs de Bach avant un examen. Un joint pour se distraire et décompresser... Nourriture, boissons, médicaments, etc., nous sommes nombreux à recourir à des substances x ou y pour améliorer un ou plusieurs aspects de notre quotidien. Ces gestes-réflexes sont-ils vraiment utiles et sans conséquences sur la santé ? Cette question sera au cœur d'une conférence donnée au salon par la Pr Barbara Broers, responsable de l'unité des dépendances des HUG, et le Pr Bengt Kayser, professeur à l'Institut des Sciences du sport de l'UNIL.

Des solutions miracle ?

La conférence propose de nous interroger sur nos comportements réflexes lorsque nous sommes face à une difficulté, qu'elle soit d'ordre émotionnel, physique, dans le domaine privé ou professionnel. Si c'est dans la nature humaine de rechercher la facilité et de faire en sorte de souffrir le moins possible, nous

sommes aussi poussés à la consommation par un marché qui regorge de produits aux promesses multiples de bonheur et de bien-être. Pourquoi fait-on le choix de dévorer une plaque de chocolat plutôt que d'aller faire un tour à pied ? Pourquoi n'essayons-nous pas de méditer au lieu de laisser tomber des gouttes de ceci ou cela dans un verre d'eau ? « On préfère croire à une solution miracle

Aussi, les solutions miracle pour être en (parfaite) adéquation avec la vie et ses différents plans, sans qu'il n'y ait ni stress, ni douleur, ni difficultés, n'existent pas. Les vraies clés pour être plus serein, performant, être en forme, bien dormir et se sentir bien dans son corps passent par une modification lente, mais certaine, de l'hygiène de vie. « Cela prend plus de temps et plus d'énergie, mais les béné-

“SELON LES SUBSTANCES,
LE RISQUE D'EFFETS
SECONDAIRES EXISTE, CELUI DE
LA DÉPENDANCE AUSSI,,

plutôt que de questionner nos propres fonctionnements et nous interroger sur la place de ces comportements dans notre quotidien», déplore Barbara Broers. Or, cela en vaudrait la peine. Car selon les substances, le risque d'effets secondaires existe. Celui de la dépendance aussi. Et, mine de rien, le porte-monnaie peut également en prendre un coup.

«fices sont durables», affirme Barbara Broers. Avoir une activité physique régulière, un bon sommeil, des habitudes de vie saines, une alimentation équilibrée, une consommation modérée d'excitants, pas ou peu d'alcool, un temps limité devant les écrans et une vie sociale épanouissante en font partie. ●



AU SALON

Conférence : « Café, vitamines, alcool, cigarette, calmants... : notre dopage quotidien n'est pas anodin »

Pre Barbara Broers

Pr Bengt Kayser

Dimanche 7 octobre
11h-12h

RENDEZ-VOUS SUR LE STAND PLANÈTE SANTÉ

Planète Santé vous attend sur son stand au salon Planète Santé live avec une foule d'animations surprenantes et interactives. Faites un test étonnant pour mieux comprendre comment réagit votre cerveau face au désir ou mettez-vous dans la peau d'un asthmatique. Vous souffrez de douleurs chroniques ? Nos activités autour de la douleur vous donneront des clés pour mieux en parler à votre entourage et découvrir comment la technologie peut vous aider. Mais ce n'est pas tout : vos papilles aussi seront à l'honneur avec une dégustation de thés du Yunnan et de recettes saines et savoureuses. Pédaler, dessiner, déguster : venez découvrir nos animations pour petits et grands !



DÉSIR : EN DIRECT DU CERVEAU

Lorsque le cerveau ressent du désir, ses zones les plus complexes s'éveillent. Mais ce qu'il regarde n'est pas toujours ce que l'on croit. Le Pr Francesco Bianchi-Demicheli et la psychologue Mylène Bolmont ont mis au point une machine capable de détecter la façon dont le cerveau scanne les différentes parties du corps lorsqu'on lui présente des photographies. Les résultats sont parfois surprenants... venez faire le test!

→ En continu sur le stand

BIEN MANGER POUR MA SANTÉ

Echangez avec les diététiciens de l'ADiGe, l'Antenne des diététiciens genevois, sur les principes d'une alimentation saine et faites le plein de conseils sur la composition de repas équilibrés au fil des saisons, à la maison comme au travail. Les spécialistes vous invitent aussi à faire le tour des cinq continents pour découvrir des préparations typiques d'autres cultures, riches en saveurs et en histoire. Cerise sur le gâteau, vous pourrez déguster des bouchées issues des guides pratiques édités par les éditions Planète Santé.

→ En continu sur le stand

DANS LA PEAU D'UN ASTHMATIQUE

Pédalez sur un vélo statique... tout en respirant à travers une paille. En reprenant ensuite votre souffle, vous comprendrez ce que ressent un asthmatique qui, lors d'une crise, inhale un broncho-dilatateur. Découvrez également l'application SOS-ASTHMA (a-ha! award 2017). Son objectif? Créer une communauté d'entraide entre asthmatiques dans le monde entier, en cas de panne d'inhalateur. Si une crise survient et que celui-ci est vide ou a été oublié, un simple clic permet de solliciter les membres à proximité pour un dépannage parfois vital.

→ En continu sur le stand

LA BOUSSOLE VERMEILLE

Comment exprimer sa douleur autrement que sur une échelle de 1 à 10? Rendez-vous à l'atelier créatif de la Boussole vermeille. Gribouiller, déchirer, découper des photos, recoller, colorier, écrire... vous serez libre de suivre les points cardinaux indiqués par votre propre boussole afin de créer votre carnet personnel. Une expérience qui vous permettra de raconter et de transmettre à vos proches l'expérience si singulière de la douleur.

→ Vendredi toute la journée

DÉGUSTATION DE THÉ

Le thé est la boisson la plus consommée dans le monde après l'eau. Les empereurs chinois le considéraient comme un élixir de longue vie, en particulier celui provenant des théiers centenaires des montagnes du Sud Yunnan situés à plus de 1800 mètres d'altitude. Aujourd'hui, des minorités ethniques cultivent et préparent ce thé à la main dans le respect des traditions millénaires, en gardant jalousement les secrets de son goût subtil et de ses bienfaits. La Pharmacie Principale et AETEA (www.aetea.ch) vous invitent à découvrir plusieurs thés du Yunnan et à vous faire plaisir en vous faisant du bien.

→ En continu sur le stand

MASQUEZ VOS DOULEURS

Vous souffrez de douleurs chroniques? Un petit appareil appelé TENS - ou stimulateur électrique transcutané - peut aider à masquer certaines douleurs. Comment ça marche? Par l'intermédiaire d'électrodes collées sur la peau, le TENS délivre des impulsions électriques indolores qui arrivent à la moelle plus vite que les impulsions douloureuses. Alors, le message perçu par le cerveau est celui des fourmillements délivrés par le TENS. Venez tester l'appareil et choisissez vous-même le programme et l'intensité des impulsions qui masquent le mieux vos douleurs.

→ En continu sur le stand



C'EST ICI QUE TOUT COMMENCE...



Où en êtes-vous dans votre santé cardio-respiratoire ?

Fort d'une prise en charge globale et intégrative de ses patients, l'Hôpital de la Tour présente son pôle cardio-pulmonaire aux visiteurs du salon Planète Santé live.

TEXTE ÉLODIE LAVIGNE

Cette année au salon, l'Hôpital de la Tour souhaite présenter ses activités dans le domaine cardio-pulmonaire, l'un de ses pôles d'excellence. Si l'établissement de soins propose à sa patientèle une prise en charge globale et intégrative dans le domaine, les visiteurs du salon, eux, auront la possibilité de participer à différents ateliers pour se faire une première idée de leur santé cardio-respiratoire.

Votre sommeil

Votre respiration nocturne est-elle entravée ? Connaissez-vous des épisodes de somnolence durant la journée ? Vous êtes peut-être victime d'apnées du sommeil. Un trouble qui mérite d'être dépisté au vu de ses conséquences sur la santé cardio-vasculaire. Sur le stand de l'Hôpital de la Tour, des spécialistes (techniciens, pneumologues, etc.) présenteront l'un des traitements de choix contre les

apnées du sommeil : l'appareil d'assistance respiratoire, la CPAP, autrement dit la ventilation en pression positive continue. Jeux et quiz vous permettront de tester vos connaissances. Vous aurez également l'occasion d'en apprendre davantage sur le sommeil lui-même et les examens (oxymétrie, polygraphie, polysomnographie) permettant de mesurer son efficacité et sa structure.

Votre respiration

Avez-vous déjà connu des essoufflements anormaux ou des difficultés à respirer ? Ce sont des signaux à ne pas négliger, d'autant plus en cas de tabagisme. Aussi, dans un contexte où les problèmes respiratoires ne sont pas suffisamment diagnostiqués, vous aurez l'occasion sur le stand de tester vos capacités respiratoires grâce à un examen court et rapide. Les résultats de la spirométrie, une exploration fonctionnelle de votre

respiration, vous indiqueront s'il est judicieux de consulter votre médecin pour des examens plus poussés, afin d'écartier des risques pour votre santé cardio-pulmonaire.

Les gestes qui sauvent

Vous avez sans doute déjà remarqué la présence de défibrillateurs dans les espaces publics. Encore faut-il savoir comment s'en servir ! De même, nous sommes peu nombreux à savoir comment réagir lorsqu'une personne tombe devant nous suite à un malaise. Grâce à la présence sur le stand d'un moniteur spécialisé, vous aurez l'occasion d'être initié aux gestes qui sauvent lors d'un atelier consacré à la réanimation. Durant 20 minutes et en petit groupe, vous entrez en action grâce à des mannequins qui vous indiqueront si votre massage est, ou non, efficace. A la clé, un certificat vous sera délivré. ●

**AU
SALON**

- Animations et jeux pour tout savoir sur le sommeil et les apnées du sommeil
- Testez vos capacités respiratoires
- Initiez-vous aux gestes qui sauvent et repartez avec un certificat

(Stand Hôpital de la Tour)

- Pratiquez une réanimation cardio-vasculaire sur un mannequin

(Stand Association des Etudiants en Médecine de Genève)

**DIFFÉRENTS ATELIERS PERMETTRONT
AUX VISITEURS DE SE FAIRE UNE
PREMIÈRE IDÉE DE LEUR SANTÉ
CARDIO-RESPIRATOIRE**



Amavita Award

Ma santé, j'y participe !

Un prix décerné par les pharmacies Amavita, en partenariat avec Planète Santé

Amavita Award est un prix, ouvert au grand-public, qui encourage les projets ayant un bénéfice direct pour améliorer la santé, la promouvoir ou développer les moyens de prévention. Attribué par le public et un jury indépendant, ce prix récompensera les solutions pertinentes ou les idées pratiques du quotidien, dans l'intérêt des patients.



AMAVITA AWARD

Ma santé, j'y participe !



Amavita Award, devenez acteur de votre santé

Amavita Award vise à décerner une reconnaissance à 2 projets qui se seront distingués par leur originalité, leur valeur et leur bénéfice pour les personnes ou patients concernés, la possibilité de mise en pratique ou leur pertinence. Le prix allouera un soutien financier et offrira une visibilité aux projets primés.

Votez et gagnez !

Le jury a choisi un projet qui recevra le prix du Jury. Participez au vote du public en désignant votre projet favori parmi les finalistes sur le site www.amavita.ch/award ou dans les pharmacies Amavita. En remerciement de votre vote, un billet d'entrée au Salon Planète Santé vous sera gracieusement offert.

Venez découvrir les projets finalistes

Venez découvrir les projets finalistes en nous rendant visite sur le stand Amavita au Salon Planète Santé du 4 au 7 octobre à Palexpo.



Les prix du Public et du Jury seront décernés lors d'une cérémonie officielle qui aura lieu pendant le salon Planète Santé, le samedi 6 octobre 2018 à 17h00 (www.planetesante.ch/salon) De plus amples informations sont disponibles sur www.amavita.ch/award



Quand jouer, ce n'est plus gagner

Dans une conférence sur l'addiction aux jeux d'argent, la psychologue Coralie Zumwald et le Dr Olivier Simon du Centre du jeu excessif du Centre hospitalier universitaire vaudois (CHUV) aborderont les risques de ces comportements, pour soi et pour l'entourage.

TEXTE ELODIE LAVIGNE

Loterie à numéros, billets à gratter, jeux en ligne, paris sportifs, casinos... Les possibilités de jouer de l'argent dans l'espoir d'en gagner plus ne manquent pas. Seulement voilà, lorsque le jeu d'argent devient un rituel dont on ne peut plus se passer, les conséquences

telle addiction, dont une grande majorité d'hommes.

Un véritable cercle vicieux

L'espoir de gain est au cœur de ce comportement, « mais plus on joue, plus on perd ! Et plus on perd, plus on veut se refaire. C'est un véritable cercle vicieux », explique la psychologue. Et souvent, le joueur s'enlise et souffre. La perte de contrôle qui s'installe entraîne petit à petit des symptômes d'anxiété, voire de dépression. Le sentiment d'être dans l'impasse qui naît peut conduire au désespoir et même à des idées suicidaires. Le jeu excessif est associé le plus souvent à une perte de productivité. C'est la porte ouverte aux problèmes professionnels d'abord, puis financiers et judiciaires, dont il peut être difficile de se relever. C'est alors que tout l'équilibre social et familial de la personne vacille.

Heureusement, dans tous les cantons romands, des structures existent pour sortir la tête de l'eau. La prise en charge proposée est pluridisciplinaire, avec des psychologues, des psychiatres et des assistants sociaux. Ici, pas d'accompagnement type, mais un suivi individualisé en fonction des objectifs de la personne et de ses besoins (situation de crise avec la famille, le conjoint, l'employeur, démêlés judiciaires, endettement). L'entourage peut y être associé. ●

AU SALON

- **Conférence :**
« Quand le jeu devient une obsession », Coralie Zumwald
Vendredi 5 octobre
14h-15h
- **Jeux, tabac, alcool, cannabis... venez tester vos limites. Au programme :** lunettes déformantes, simulateur de conduite, réalité virtuelle et jeux vidéo.

(Stand Carrefour AddictionS – GREA)

- **Planète Ciné**
Vendredi 5 octobre
Projection de 3 films sous le thème : « Addiction, trop c'est combien ? »

Owning Mahowny
Limitless
The Lost week end

Projections dès 11h /
Débat de 17h à 19h

“EN SUISSE, 1 À 2 % DE LA POPULATION EST TOUCHÉ PAR UNE ADDICTION AU JEU, DONT UNE GRANDE MAJORITÉ D'HOMMES,,

pour soi et pour ses proches ne se font pas attendre. « Pour chaque personne concernée, dix autres en paient également le prix », prévient Coralie Zumwald, psychologue au Centre du jeu excessif au CHUV à Lausanne. En Suisse, 1 à 2 % de la population est touché par une

Informations et aide

www.sos-jeu.ch Liste des lieux d'aide par canton et autres ressources pratiques.

www.jeu-excessif.ch Informations complémentaires sur le site du Centre de jeu excessif du CHUV.

0800 801 381 Numéro vert gratuit et anonyme pour la Suisse romande. Au bout du fil, des personnes formées pour répondre aux questions et inquiétudes des personnes concernées et de leurs proches.



Henriqueta
Genève



Tout tourne autour du Parkinson ? Nous aidons aussi les proches quand ils perdent pied.



Visitez le stand de Parkinson Suisse pendant le Salon Planète Santé, ou prenez contact avec nous. www.parkinson.ch

Parkinson Suisse, Bureau romand, tél. 021 729 99 20
info.romandie@parkinson.ch, CCP 80-7856-2



schweiz suisse svizzera

Oui, je souhaite en savoir davantage sur Parkinson

Nom

Prénom

Rue/n°

NPA, localité

À retourner à : Parkinson Suisse, Bureau romand, Avenue de Sévelin 28, 1004 Lausanne ou à transmettre directement à notre stand au Salon Planète Santé

Les bons gestes pour un espace de vie plus sain

Saviez-vous que votre cuisine, la chambre de votre enfant ou vos armoires peuvent être à risque pour votre santé ? Au salon Planète Santé live, le Service de la consommation et des affaires vétérinaires de Genève vous livre tous ses conseils utiles au quotidien.

TEXTE CLÉMENTINE FITAIRE

Des conseils pour apprendre les bons gestes au quotidien et détecter les substances nocives qui nous entourent : voici ce que vous trouverez sur le stand du Service de la consommation et des affaires vétérinaires (SCAV),

meilleure sécurité des lieux publics et privés. Parmi les établissements les plus à risque pour la population : les restaurants, les cantines, les hôtels, mais aussi les hôpitaux, lieux particulièrement envahis par les bactéries pathogènes.

“TROIS ESPACES DOMESTIQUES SERONT RECONSTITUÉS AU SALON : UNE CUISINE, UNE ÉPICERIE ET UNE CHAMBRE D'ENFANT,,

l'organe de contrôle du canton de Genève en charge d'assurer la sécurité des consommateurs envers les denrées alimentaires et les objets usuels. Car si certains microbes par exemple sont utiles et non nocifs, d'autres présentent des dangers pour la santé humaine.

Chaque année, le SCAV réalise de nombreux prélèvements sur des marchandises telles que les denrées alimentaires, les cosmétiques, les bijoux, les jouets, etc. Des prélèvements qui sont ensuite analysés afin d'assurer une

Si ces lieux sont très encadrés, dans les maisons, aussi, la contamination est fréquente. C'est pourquoi, à l'occasion du salon Planète Santé live, le SCAV met le focus sur les risques chez les particuliers.

Un stand ludique et utile

Trois espaces domestiques seront fidèlement reconstitués au salon : une cuisine, une épicerie et une chambre d'enfant. L'objectif ? Faire de son chez-soi un espace de vie plus sain. Par ailleurs, vous pourrez aussi recevoir des informations sur les

AU SALON

- « Les faux gestes en cuisine »

Tous les jours à 12h et 15h

- « Vos bijoux sont-ils nickels ? »

Tous les jours à 10h30 et 13h30

(Stand Service de la consommation et des affaires vétérinaires - SCAV)

- Testez l'hygiène de vos mains !

(Stand Le 28 - Genève Santé Social)

contrôles effectués par ce service cantonal dans les commerces et restaurants.

Les faux gestes en cuisine

Comment travailler dans de bonnes conditions d'hygiène ? Comment conserver les aliments, éviter les contaminations, se laver correctement les mains ? Des scientifiques et des inspecteurs du SCAV vous aideront à débusquer les « faux gestes » que nous réalisons tous en cuisine, parfois au détriment de notre santé.

Vos bijoux sont-ils nickels ?

Saviez-vous que la plupart des bijoux fantaisie contiennent des métaux lourds et des substances allergisantes ? Des chimistes du SCAV vous proposent d'analyser en direct les bijoux que vous portez, en les scannant à l'aide d'un pistolet à fluorescence X qui détectera la présence de plomb, nickel ou cadmium, dangereux pour la santé et l'environnement. ●



A la découverte de l'hôpital du futur

Les avancées technologiques ne cessent de remodeler notre environnement. A l'hôpital, de nouveaux outils devraient permettre de consolider les relations humaines. Trois questions à Antoine Geissbuhler, médecin-chef du Service de cybersanté et télémédecine des Hôpitaux universitaires de Genève (HUG) et Helena Bornet dit Vorgeat, cheffe de projet au Centre de l'innovation des HUG.

TEXTE AUDE RAIMONDI

L'hôpital du futur au salon Planète Santé live

Vous avez toujours rêvé de voyager dans le temps ?

Le Centre de l'innovation des HUG en collaboration avec l'Imad vous invite à faire un bond vers l'avenir au salon Planète Santé live, par le biais de deux chambres du futur. Grâce à la visite d'une première chambre, vous découvrirez comment l'hôpital pourrait exister à la maison. Miroir interactif pour faire son suivi médical face à sa coiffeuse, écran de réalité augmentée pour suivre une séance de physiothérapie depuis son salon : autant de technologies qui seront peut-être un jour installées au domicile du patient. La deuxième chambre dévoile l'aménagement des futures chambres d'hôpital. Zone de discussion, tablettes pour enregistrer des informations au son de la voix : tout est fait pour favoriser l'interaction entre le patient et le personnel soignant.

Planète Santé: A quoi ressemblera une chambre d'hôpital dans vingt ans ?

Pr Antoine Geissbuhler (A.G.): L'hôpital de demain aura sans doute tendance à perdre ses murs. Finalement, le meilleur endroit où être hospitalisé, c'est peut-être chez soi. Les progrès technologiques vont nous permettre de mettre en place plus de soins directement au domicile du patient.

Helena Bornet dit Vorgeat (H.B.V.): Pour beaucoup de gens, aller à l'hôpital est quelque chose d'assez anxiogène. Nous travaillons donc aussi sur des projets de chambres à l'ambiance chaleureuse, qui rappellent le confort de la maison. Camoufler le matériel médical et jouer avec la lumière contribue à construire un environnement bienveillant.

Face aux progrès de la technologie, comment la place du patient va-t-elle être repensée ?

H.B.V.: Grâce au développement d'outils technologiques, nous essayons de redonner le contrôle aux patients. Aux HUG, l'application pour tablette *Concerto* leur permet déjà de participer à l'organisation de leurs activités au sein de l'hôpital. Quant aux proches aidants, leur rôle est également fondamental. En pédiatrie,



AU SALON

- **A visiter :**
les chambres du futur !
(Stand Hôpital du futur - Centre de l'innovation des HUG)
- **Planète Ciné**
Dimanche 7 octobre
Projection de 3 films sous le thème :
« Rêves du futur »
Wall-e / Gattaca / Robot & Frank
Suivie d'un débat de 16h à 18h

des lits de camp pour la famille sont installés dans les chambres. Nous souhaiterions que dans quelques années, cela devienne un standard dans les autres services. Il faut repenser l'hôpital comme un lieu de vie sociale.

Avec de tels changements, comment maîtriser les coûts que cela va engendrer ?

A.G.: Ce type d'approche est probablement plus économique que ce qui se fait aujourd'hui. Nous savons que les coûts de quelques jours d'hospitalisation correspondent à environ un mois de prise en charge à domicile. La technologie devrait donc permettre d'amener plus d'expertise chez le patient et ainsi éviter certains séjours à l'hôpital. ●

CIC Groupe Santé

Des cliniques accessibles à tous

Rendez-vous sur le stand N°30



CIC Groupe Santé

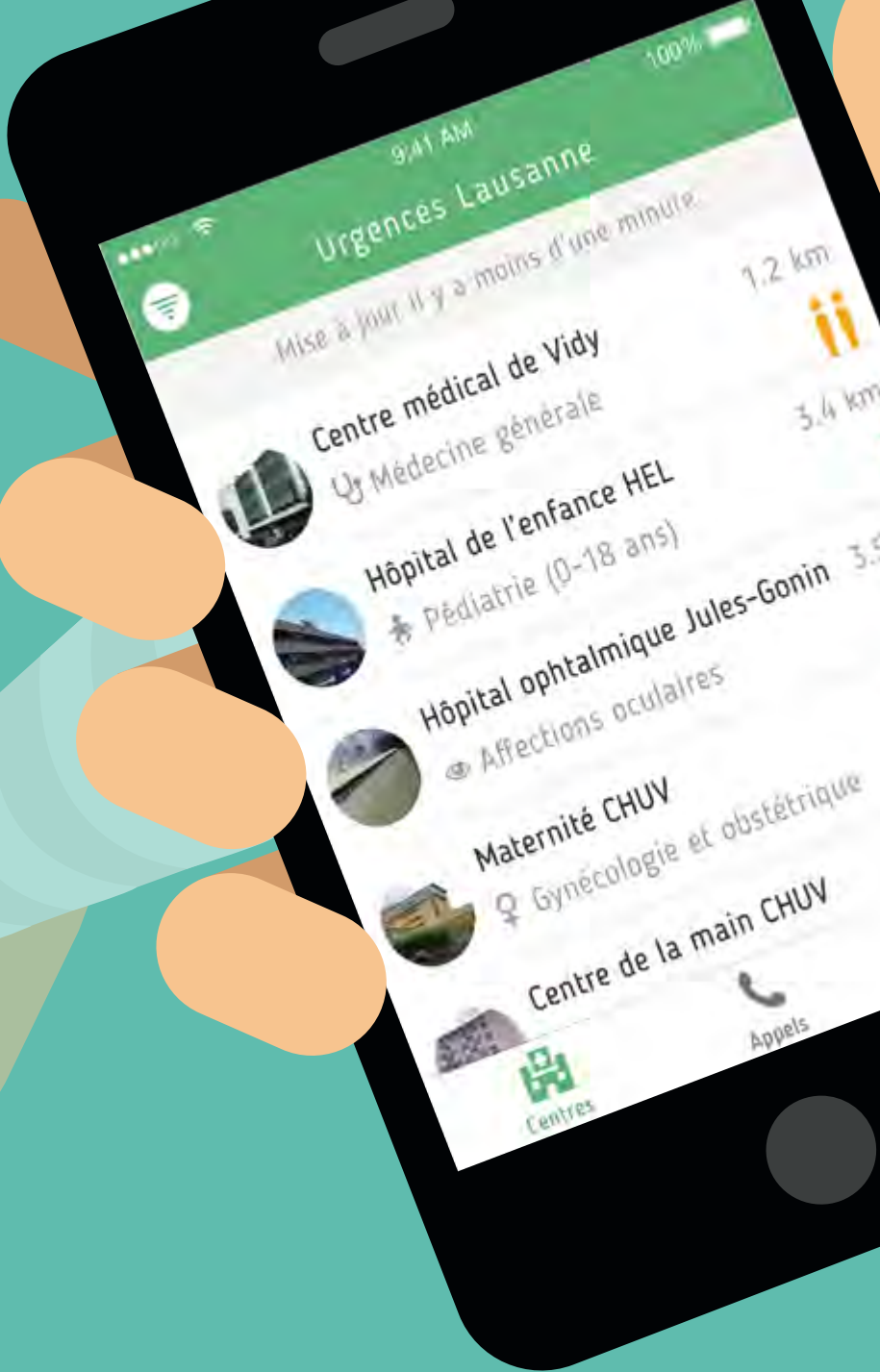
Unique et innovateur, CIC Groupe Santé est un réseau de cliniques accessibles à tous quelle que soit votre couverture d'assurance. Au delà de l'expertise, nos professionnels de santé hautement qualifiés s'engagent à vous offrir une médecine à visage humain adaptée à vos besoins.

NOS SPECIALITES

Anesthésiologie
Chirurgie de la main
Chirurgie générale & digestive
Chirurgie gynécologique
Chirurgie maxillo-faciale
Chirurgie plastique & esthétique
Chirurgie spinale

Médecine du sport
Ophtalmologie
Orthopédie
Physiothérapie
Proctologie & phlébologie
Traitement de la douleur
Urologie

Tél. 021 989 28 28, info@cic-groupesante.ch, www.cic-groupesante.ch



Soignez votre patience

Trouver le centre le plus proche, le plus disponible



Urgences Lausanne

Téléchargez l'app

